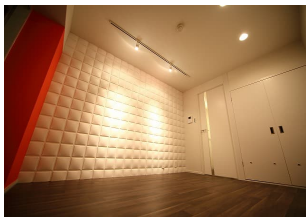


# さんらいず笠市 502

リノベーション部屋でオシャレな暮らしを始めませんか？

金沢市笠市の単身者向けのお部屋です。インターネット無料！ご入居した日からご利用可能です。金沢駅徒歩圏内の好立地です！学生さんにもオススメ！スーパー・コンビニも近くお買い物にも困りませんね。



## 間取り



お部屋の写真と間取りが現状と異なる場合は、現状を優先します。

## 月額賃料

家賃	¥30,000
共益費	¥6,000
駐車料	¥5,500
その他	暮らすコンシェルジュMiddle + M2,992円(税込み)

## 初期費用

敷金	-
礼金	-
仲介手数料	家賃 × 消費税
その他	インターネット初回事務手数料11,000円(税込み) ライフあんしんプラス39,520円(税込み) 暮らすコンシェルジュ + M加入金25,300円(税込み)
入居条件	家具家電はCGです。 火災保険料は暮らすコンシェルジュMiddle + Mに含む
特約	法人契約：暮らすコンシェルジュライト+M (2,090円/月額)、暮らすコンシェルジュ + M加入金 (19,800円/初回のみ) 必須

## 設備項目

バルコニー・ベランダ / 室内洗濯機置場 / 照明器具 / TVモニタ付きインターホン / エレベーター / エアコン付き / インターネット無料 / IHクッキングヒーター / 都市ガス / 駐輪場

## 物件概要

所在地	石川県金沢市笠市町2 - 23
沿革 / 最寄り駅	IRいしかわ鉄道/金沢駅徒歩9分
建物種別	賃貸マンション
施工 / 構造	1987年04月 / 鉄骨造
階建 / 総戸数	5階建(5階部分)
間取り	1K(洋6帖,K2帖)
専有面積	18.9㎡
契約形態	普通借家2年
入居日	即入居可
部屋向き	西

近隣情報

城北病院 : 463m マルエー彦三店 : 331m ファミリーマート : 45m

crasco

GO賃貸・金沢駅前店 / 920-0853 石川県金沢市本町2-3-5  
TEL.076-222-1133 FAX.076-222-4040  
MAIL.ekimae@crasco.jp www.crasco.jp

情報公開日：2025年4月4日  
取引形態：代理  
国土交通大臣（2）第8818号



手数料の負担割合	貸主	0%	借主	100%
手数料の配分割合	元付	50%	客付	50%