

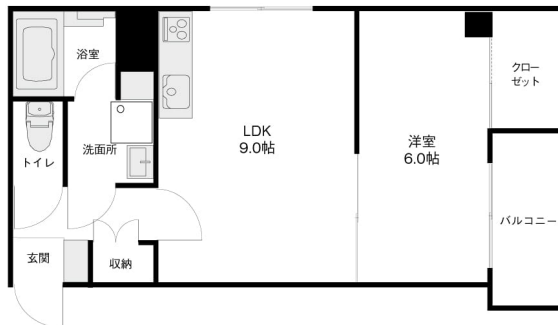
# ラグフォート 201

インターネット無料！宅配BOX付きです！

エントランスオートロックで1人暮らしも安心ですね！野々市工大前駅徒歩約3分です！屋根付駐車場もあり、お車好きの方にもオススメです！インターネット無料！



## 間取り



お部屋の写真と間取りが現状と異なる場合は、現状を優先します。

## 月額賃料

家賃	¥58,000
共益費	¥4,000
駐車料	¥5,500
その他	暮らすコンシェルジュPrime + M3,993円(税込み)

## 初期費用

敷金	2ヶ月
礼金	-
仲介手数料	家賃 × 消費税
その他	ファイテック9,600円(税込み) 暮らすコンシェルジュ + M加入金28,600円(税込み)
入居条件	2025.4.30解約予定 保証人不要・代行 火災保険料・消臭抗菌代は暮らすコンシェルジュPrime+Mに含む
特約	法人契約：暮らすコンシェルジュライト(1,100円/月額)、暮らすコンシェルジュ加入金(13,200円/初回のみ)必須

## 設備項目

独立洗面台 / バルコニー・ベランダ / 室内洗濯機置場 / 照明器具 / バス・トイレ別 / 浴室乾燥機 / 温水洗浄便座 / 追い焚き機能付き / トランクルーム / ケーブルテレビ(CATV) / オートロック / TVモニター付きインターホン / 宅配ボックス / 駐輪場 / エアコン付き / システムキッチン / インターネット無料 / IHクッキングヒーター / ブロパンガス

近隣情報	小野木医院：230m    パロー野々市店：750m ファミリーマート野々市工大前店：350m
------	--

## 物件概要

所在地	石川県野々市市本町2丁目4-7
沿革 / 最寄り駅	北陸鉄道石川線/野々市工大前駅徒歩4分
建物種別	賃貸マンション
施工 / 構造	2015年09月 / 鉄骨造
階建 / 総戸数	3階建(2階部分)
間取り	1LDK(洋6帖,LDK9帖)
専有面積	37.79㎡
契約形態	普通借家2年
入居日	2025年5月中旬
部屋向き	西



GO賃貸・野々市店 / 921-8801 石川県野々市市御経塚2-256  
TEL.076-269-0606    FAX.076-269-0605  
MAIL.nonoiti@crasco.jp    www.crasco.jp

情報公開日：2025年4月13日  
取引形態：代理  
国土交通大臣(2)第8818号



手数料の負担割合	貸主	0%	借主	100%
手数料の配分割合	元付	50%	客付	50%