

駅西新町1丁目T貸家 1

駅西エリアの一戸建て賃貸！駐車場2台可能！
西小学校校区で大型ショッピングセンターも近くにありますよ！！



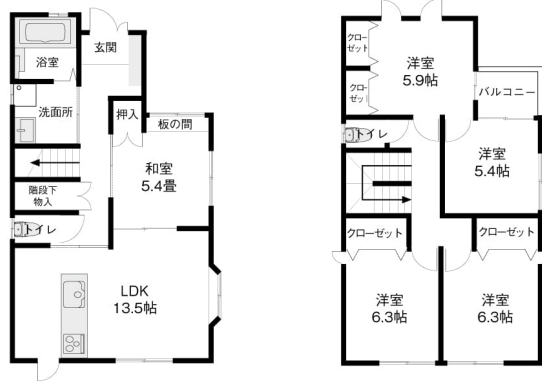
設備項目

オール電化 / カウンターキッチン / 独立洗面台 / サンプルーム / バルコニー・ベランダ / 室内洗濯機置場 / システムキッチン / 照明器具 / バス・トイレ別 / 浴室乾燥機 / 温水洗浄便座 / 追い焚き機能付き / ウォークインクローゼット / TVモニター付きインターホン / エアコン付き / IHクッキングヒーター

近隣情報

金沢社会保険病院 : 1299m アルブラザ : 406m
ファミリーマート : 378m

間取り



お部屋の写真と間取りが現状と異なる場合は、現状を優先します。

物件概要

所在地	石川県金沢市駅西新町1丁目16-9-1
沿革 / 最寄り駅	北陸鉄道浅野川線/上諸江駅徒歩 12分
建物種別	一戸建て
施工 / 構造	2005年03月 / 木造
階建 / 総戸数	2階建(1階部分)
間取り	5LDK(和5.4帖,洋5.9帖,和5.4帖,洋6.3帖,洋6.5帖,LDK13.5帖)
専有面積	113㎡
契約形態	普通借家2年
入居日	2026年8月中旬
部屋向き	北

月額賃料

家賃	¥110,000
共益費	-
駐車場料	-
その他	RL Support System + M3,300円(税込み)

初期費用

敷金	2ヶ月
礼金	2ヶ月
仲介手数料	(家賃 + 駐車場料) × 消費税
更新事務手数料	121,000円

その他	鍵交換代金38,500円 / クラスコギャランティ 初回保証料113,300円(税込み)
入居条件	町費は別途町 2022.12.31解約会へ支払い必要。禁煙、ペット不可 エアコンはリビングのみ設備対象 火災保険料はRL Support System+M1を含む 2026.7.31解約
特約	法人契約の場合:RLSS Light+M(2,090円/月額)、RLSS初回加入金(19,800円/税込)必須

crasco

GO賃貸・金沢けやき通り店 / 920-0024 石川県金沢市西念4-24-21
TEL.076-233-3010 FAX.076-233-3080
MAIL.keyaki@crasco.jp www.crasco.jp

情報公開日：2026年6月25日
取引形態：代理
国土交通大臣（3）第8818号



手数料の負担割合	貸主	0%	借主	100%
手数料の配分割合	元付	50%	客付	50%