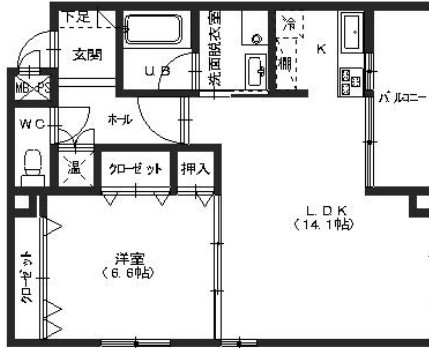


KSコート 301

金沢駅徒歩4分の1LDKマンションです。インターネット無料！
 オール電化で月々のランニングコストを抑えられます！オートロック付
 収納スペースもたっぷりあります！インターネット無料！（Wi-Fi）
 で月額費用を抑えられます。



お部屋の写真と間取りが現状と異なる場合は、現状を優先します。

設備項目

オール電化 / 独立洗面台 / バルコニー・ベランダ / 室内洗濯機置場 / 照明器具 / バス・トイレ別 / トランクルーム / BSアンテナ / ケーブルテレビ(CATV) / オートロック / TVモニター付きインターホン / 宅配ボックス / エレベーター / エアコン付き / 南向き / システムキッチン / IHクッキングヒーター / インターネット無料

近隣情報

洞庭医院: 81m 100番マート: 357m ファミリーマート: 155m

物件概要

所在地	石川県金沢市広岡1丁目14-6
沿革 / 最寄り駅	IRいしかわ鉄道/金沢駅徒歩4分
建物種別	賃貸マンション
施工 / 構造	2006年03月 / 鉄骨造
階建 / 総戸数	4階建(3階部分)
間取り	1LDK(LDK14.1帖,洋6.6帖)
専有面積	50.08㎡
契約形態	普通借家2年
入居日	相談
部屋向き	南西

月額賃料

家賃	¥85,000
共益費	¥7,000
駐車料	¥16,500
その他	暮らすコンシェルジュPrime + M3,993円(税込み)

初期費用

敷金	2ヶ月
礼金	2ヶ月
仲介手数料	家賃 × 消費税
その他	暮らすコンシェルジュ + M加入金31,900円(税込み)
入居条件	エアコンはリビングのみ設備、洋室は残置物扱いになります。同タイプ、別部屋の画像です 火災保険料は暮らすコンシェルジュPrime+Mに含
特約	法人契約：暮らすコンシェルジュLight + M (2,090円/月額)、暮らすコンシェルジュ + M加入金 (19,800円/初回のみ) 必須 洋室のエアコンは設備ではなく残置物扱いとし、修理・交換等は行わないものとする。

crasco

GO賃貸・金沢けやき通り店 / 920-0024 石川県金沢市西念4-24-21
 TEL.076-233-3010 FAX.076-233-3080
 MAIL.keyaki@crasco.jp www.crasco.jp

情報公開日：2025年4月6日
 取引形態：代理
 国土交通大臣（2）第8818号



手数料の負担割合	貸主	0%	借主	100%
手数料の配分割合	元付	50%	客付	50%