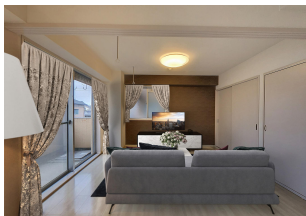
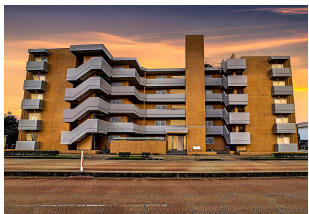


# LUCK 203

エアコン2台付き！北安江エリアのRC造の1LDK！  
近隣にはスーパーや商業施設があり、利便性に長けてます！リフォーム済みで新生活を始めてみませんか？



## 間取り



お部屋の写真と間取りが現状と異なる場合は、現状を優先します。

## 設備項目

独立洗面台 / バルコニー・ベランダ / 室内洗濯機置場 / システムキッチン / 照明器具 / コンロ2口以上 / バス・トイレ別 / 温水洗浄便座 / BSアンテナ / TVモニタ付きインターホン / 駐輪場 / エレベーター / エアコン付き / プロパンガス / 南向き / カウンターキッチン / 駐車場2台以上

近隣情報

小松眼科クリニック：16m アルブラザ：224m  
セブンイレブン：450m

## 物件概要

所在地	石川県金沢市北安江4丁目17 - 14
沿革 / 最寄り駅	I R いしかわ鉄道/金沢駅バス停 上諸江徒歩 5分
建物種別	賃貸マンション
施工 / 構造	1989年09月 / RC(鉄筋コンクリート造)
階建 / 総戸数	5階建(2階部分)
間取り	1LDK(LDK17.5帖,洋5帖)
専有面積	63.1㎡
契約形態	普通借家2年
入居日	2025年1月下旬
部屋向き	南

## 月額賃料

家賃	¥63,000
共益費	¥6,500
駐車料	¥6,600
その他	暮らすコンシェルジュPrime + M3,993円(税込み)

## 初期費用

敷金	2ヶ月
礼金	-
仲介手数料	家賃 × 消費税
その他	暮らすコンシェルジュ + M加入金28,600円(税込み)
入居条件	法人契約の場合は、礼金2ヶ月 家具はCGで配置しています。実際は家具付きではありません 火災保険料は暮らすコンシェルジュPrime+Mに含む 2024.12.31 解約
特約	法人契約：暮らすコンシェルジュLight + M (2,090円/月額)、暮らすコンシェルジュ + M加入金 (19,800円/初回のみ) 必須

crasco

GO賃貸・金沢けやき通り店 / 920-0024 石川県金沢市西念4-24-21  
TEL.076-233-3010 FAX.076-233-3080  
MAIL.keyaki@crasco.jp www.crasco.jp

情報公開日：2024年12月27日  
取引形態：代理  
国土交通大臣(2)第8818号



手数料の負担割合	貸主	0%	借主	100%
手数料の配分割合	元付	50%	客付	50%