

ヨーロッパンシャレーLeben 2

ペット同居型賃貸住宅！（犬・猫2匹まで）・駐車場2台契約可能
北陸自動車道 森本IC・山側環状道路へアクセス良好！
追い焚き機能・温水洗浄便座・ウォークインクローゼット付きです。



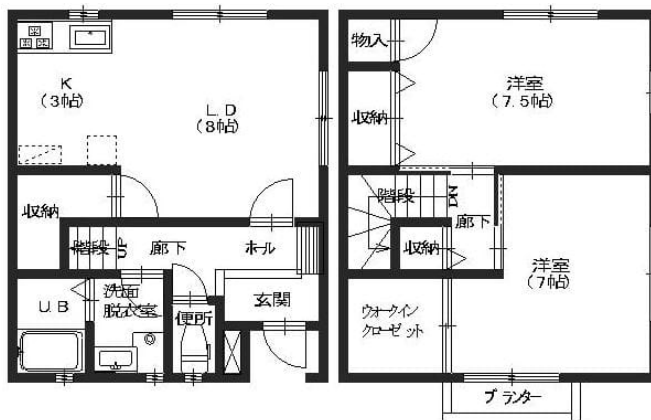
設備項目

独立洗面台 / 室内洗濯機置場 / 照明器具 / ウォークインクローゼット / 駐車場2台以上 / 追い焚き機能付き / バス・トイレ別 / 温水洗浄便座 / エアコン付き / 専用庭 / メゾネット / BSアンテナ / ケーブルテレビ(CATV) / コンロ2口以上 / プロパンガス / 南向き

近隣情報

医王病院: 299m イオン金沢店: 2100m
ファミリーマート堅田店: 173m

間取り



お部屋の写真と間取りが現状と異なる場合は、現状を優先します。

物件概要

所在地	石川県金沢市堅田町甲70-1
沿革 / 最寄り駅	IRいしかわ鉄道/森本駅徒歩15分バス停 医王病院前徒歩2分
建物種別	賃貸アパート
施工 / 構造	2006年05月 / 木造
階建 / 総戸数	2階建(2階部分)
間取り	2LDK(洋7.5帖,洋7帖,LDK11帖)
専有面積	69.56㎡
契約形態	定期借家24ヶ月
入居日	即入居可
部屋向き	南東

月額賃料

家賃	¥68,000
共益費	¥4,000
駐車場料	¥3,300
その他	浄水器リース料1,430円(税込み) / 暮らすコンシェルジュPrime + S3,278円(税込み)

初期費用

敷金	2ヶ月
礼金	-
仲介手数料	家賃 × 消費税
その他	暮らすコンシェルジュ + S 加入金28,600円(税込み)
入居条件	定期借家契約(再契約可能型)。 火災保険料・消臭抗菌代・盗聴器調査費用は暮らすコンシェルジュPrime + Sに含む 2024.8.19解約
特約	法人契約: 暮らすコンシェルジュライト(1,100円/月額)、暮らすコンシェルジュ加入金(13,200円/初回のみ)必須

crasco

金沢駅前店 / 920-0853 石川県金沢市本町2-3-5
TEL.076-222-1133 FAX.076-222-4040
MAIL.ekimae@crasco.jp www.crasco.jp

情報公開日: 2024年9月17日
取引形態: 代理
国土交通大臣(2)第8818号



手数料の負担割合	貸主	0%	借主	100%
手数料の配分割合	元付	50%	客付	50%