

# Lives 301

ペット飼育相談可！猫2匹または犬2匹（体高50センチ）まで  
 駐車料は縦列2台で7,700円です。サンルーム付きで天気の良い日のお洗濯も安心ですね。ペット専用トイレ、足洗い場、脱臭器など、ペットに嬉しい設備が充実しています。広めのテラスが魅力的！



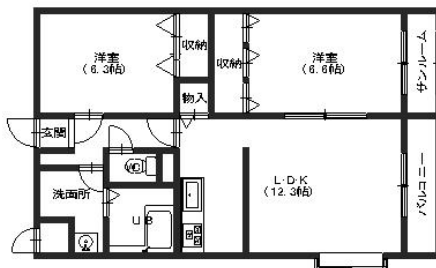
## 設備項目

独立洗面台 / サンルーム / バルコニー・ベランダ / 室内洗濯機置場 / 照明器具 / バス・トイレ別 / 温水洗浄便座 / トランクルーム / ケーブルテレビ(CATV) / TVモニター付きインターホン / 駐車場2台以上 / エアコン付き / 駐輪場 / プロパンガス / 南向き

近隣情報

中央病院：1107m 大阪屋ショッピング：1293m デイリーヤマザキ：319m

## 間取り



お部屋の写真と間取りが現状と異なる場合は、現状を優先します。

## 物件概要

所在地	石川県金沢市割出町446-1
沿革 / 最寄り駅	北陸鉄道浅野川線 / 割出駅徒歩 12分
建物種別	賃貸マンション
施工 / 構造	2002年09月 / RC(鉄筋コンクリート造)
階建 / 総戸数	3階建(3階部分)
間取り	2LDK(LDK12.3帖,洋6.3帖,洋6.6帖)
専有面積	61.51㎡
契約形態	定期借家24ヶ月
入居日	2026年6月中旬
部屋向き	南

## 月額賃料

家賃	¥70,000
共益費	¥3,000
駐車料	¥7,700
その他	町費500円 / RL Support System + M3,300円(税込み)

## 初期費用

敷金	2ヶ月
礼金	-
仲介手数料	家賃 × 消費税
更新事務手数料	77,000円
その他	鍵交換代金22,000円 / クラスコギャランティ 初回保証料84,500円(税込み)
入居条件	外国籍相談可 法人契約の場合敷金礼金2ヶ月ずつ同タイプ、別部屋の画像です 家具はCGで配置しています。実際は家具付きではありません 火災保険料はRL Support System + Mに含む 2026.5.31解約
特約	法人契約の場合:RLSS Light + M(2,090円/月額)、RLSS初回加入金(19,800円/税込)必須 短期解約違約金有り(1年未満の解約:家賃 + 共益費1ヶ月分)



手数料の負担割合	貸主	0%	借主	100%
手数料の配分割合	元付	50%	客付	50%