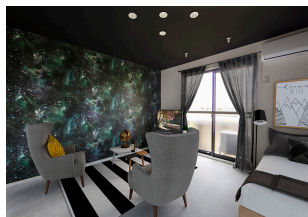


ガーデン花水木 202

リノベーションされたお部屋です。

金沢市出雲の単身者向けのお部屋です。国道8号線にアクセス良好！24時間営業のスーパーや、ドラッグストア・飲食店も多く生活しやすい環境です。インターネット無料！ご入居したその日からご利用可能です！！



間取り



お部屋の写真と間取りが現状と異なる場合は、現状を優先します。

設備項目

バルコニー・ベランダ/室内洗濯機置場/照明器具/バス・トイレ別/温水洗浄便座/TVモニター付きインターホン/エアコン付き/インターネット無料/IHキッチン/ヒーター/プロパンガス/南向き

近隣情報

安田内科:1006m カジマート:476m ファミリーマート:415m

物件概要

所在地	石川県金沢市出雲町イ444
沿革/最寄り駅	IRいしかわ鉄道/金沢駅バス停 若宮町徒歩 10分
建物種別	賃貸アパート
施工/構造	1994年10月/軽量鉄骨造
階建/総戸数	2階建(2階部分)
間取り	1K(洋7.9帖,K3.2帖)
専有面積	26.03㎡
契約形態	普通借家2年
入居日	即入居可
部屋向き	南

月額賃料

家賃	¥44,000
共益費	¥3,000
駐車料	¥3,300
その他	RL Support System+M3,300円(税込み)

初期費用

敷金	-
礼金	-
仲介手数料	家賃 × 消費税
更新事務手数料	48,400円
その他	鍵交換代金22,000円/クラスコギャランティ初回保証料53,600円(税込み) インターネット初回事務手数料11,000円(税込み)
入居条件	法人契約の場合敷金2ヶ月 家具はCGで配置していません。実際は家具付きではありません 火災保険料はRL Support System+Mに含む
特約	法人契約の場合:RLSS Light+M(2,090円/月額)、RLSS初回加入金(19,800円/税込)必須

crasco

GO賃貸・金沢けやき通り店 / 920-0024 石川県金沢市西念4-24-21
TEL.076-233-3010 FAX.076-233-3080
MAIL.keyaki@crasco.jp www.crasco.jp

情報公開日:2026年7月10日
取引形態:代理
国土交通大臣(3)第8818号



手数料の負担割合	貸主	0%	借主	100%
手数料の配分割合	元付	50%	客付	50%