

ウエストサイド・エル102

インターネット利用料無料！内装フルリノベーション物件！

宅配BOX設置済み！ウォークインクローゼットやシステムキッチンなど水回りもリフォーム済みです！インターネット月額無料や都市ガス等、毎月のランニングコストを抑えることが出来ます！



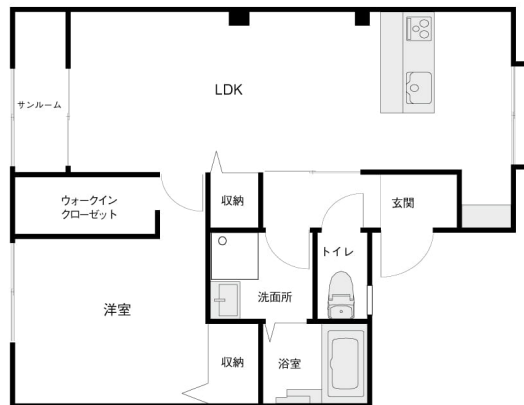
設備項目

独立洗面台 / サンプルーム / 室内洗濯機置場 / 照明器具 / コンロ2口以上 / バス・トイレ別 / 温水洗浄便座 / トランクルーム / ウォークインクローゼット / ケーブルテレビ(CATV) / TVモニター付きインターホン / エアコン付き / 宅配ボックス / 駐輪場 / インターネット無料 / 都市ガス / 南向き / システムキッチン / カウンターキッチン

近隣情報

波多野整形外科: 351m マックスバリュ: 632m ローソン: 215m

間取り



お部屋の写真と間取りが現状と異なる場合は、現状を優先します。

物件概要

所在地	石川県金沢市駅西本町3丁目3-27
沿革 / 最寄り駅	I R いしかわ鉄道/金沢駅バス停 中央市場口徒歩2分
建物種別	賃貸アパート
施工 / 構造	1987年10月 / 軽量鉄骨造
階建 / 総戸数	2階建(1階部分)
間取り	1LDK(LDK14帖, 洋5.5帖)
専有面積	47.86㎡
契約形態	普通借家2年
入居日	仮止中
部屋向き	南西

月額賃料

家賃	¥66,000
共益費	¥4,000
駐車場	¥5,500
その他	RL Support System + M3,300円(税込み)

初期費用

敷金	2ヶ月
礼金	-
仲介手数料	家賃 × 消費税
更新事務手数料	72,600円
その他	鍵交換代金22,000円 / クラスコギャランティ 初回保証料78,800円(税込み) / インターネット初回事務手数料11,000円(税込み)
入居条件	同タイプ、別部屋の画像です 火災保険料はRL Support System+Mを含む 2026.3.29解約
特約	法人契約の場合:RLSS Light+M(2,090円/月額)、RLSS初回加入金(19,800円/税込)必須

crasco

GO賃貸・金沢けやき通り店 / 920-0024 石川県金沢市西念4-24-21
TEL.076-233-3010 FAX.076-233-3080
MAIL.keyaki@crasco.jp www.crasco.jp

情報公開日: 2026年4月9日
取引形態: 代理
国土交通大臣(3)第8818号



手数料の負担割合	貸主	0%	借主	100%
手数料の配分割合	元付	50%	客付	50%