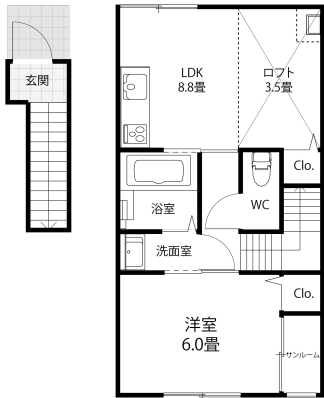


# SOL SIESTA 203

インターネット無料！サンルーム付き！天気を気にせず干せます  
157号線や国道8号線へのアクセス良好です！IHクッキングヒーター  
！1坪タイプの追いただき機能付き浴室なのでゆったりできます！近隣コンビニ（ファミリーマート）まで徒歩約3分！



## 間取り



お部屋の写真と間取りが現状と異なる場合は、現状を優先します。

## 月額賃料

家賃	¥55,000
共益費	¥4,000
駐車場	-
その他	町費300円 / 暮らすコンシェルジュPrime + M3,993円(税込み)

## 初期費用

敷金	2ヶ月
礼金	-
仲介手数料	(家賃 + 駐車場) × 消費税
更新事務手数料	1.1ヶ月

その他	ファイテック13,200円(税込み) 暮らすコンシェルジュ + M加入金28,600円(税込み)
入居条件	2025.11.10解約予定 保証人不要・代行 火災保険料 ・消臭抗菌代は暮らすコンシェルジュPrime+Mに含む
特約	法人契約：暮らすコンシェルジュLight + M (2,090円/月額)、暮らすコンシェルジュ + M加入金 (19,800円/初回のみ) 必須

## 設備項目

独立洗面台 / ロフト / サンルーム / 室内洗濯機置場 / 照明器具 / コンロ2口以上 / バス・トイレ別 / 温水洗浄便座 / 追い焚き機能付き / トランクルーム / BSアンテナ / CSアンテナ / ケーブルテレビ(CATV) / TVモニタ付きインターホン / エアコン付き / 南向き / システムキッチン / インターネット無料 / IHクッキングヒーター / プロパンガス

近隣情報

野々市よこみやクリニック : 300m    パロー松任東店 : 534m  
ファミリーマート : 240m

## 物件概要

所在地	石川県野々市市徳用2丁目99
沿革 / 最寄り駅	I R いしかわ鉄道/野々市駅徒歩 18 分
建物種別	賃貸アパート
施工 / 構造	2013年03月 / 木造
階建 / 総戸数	2階建(2階部分)
間取り	1LDK(洋6帖,LDK8.8帖)
専有面積	39.33㎡
契約形態	普通借家2年
入居日	仮止中
部屋向き	南

crasco

GO賃貸・野々市店 / 921-8801 石川県野々市市御経塚2-256  
TEL.076-269-0606    FAX.076-269-0605  
MAIL.nonaiti@crasco.jp    www.crasco.jp

情報公開日：2026年2月3日  
取引形態：代理  
国土交通大臣（3）第8818号



手数料の負担割合	貸主	0%	借主	100%
手数料の配分割合	元付	50%	客付	50%