

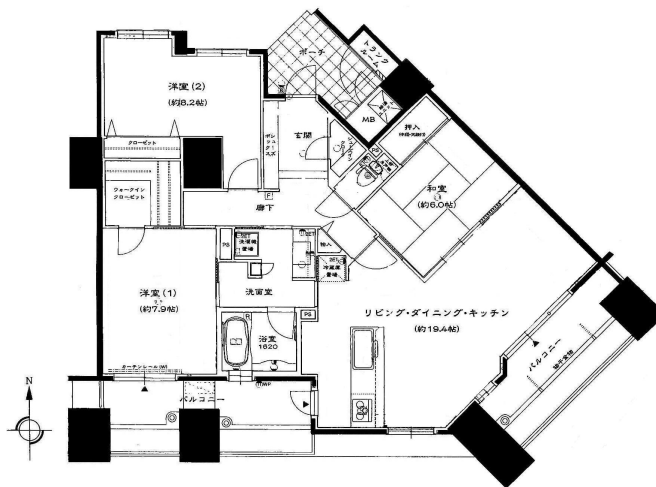
# アリストプライムタワー金沢 1404

金沢駅徒歩圏内の分譲賃貸！高層階です！

金沢駅までのアクセスの良さと豪華な造りが魅力の分譲賃貸です！広々とした間取り、景色の良さに魅力が詰まっています！



## 間取り



お部屋の写真と間取りが現状と異なる場合は、現状を優先します。

## 月額賃料

家賃	¥170,000
共益費	-
駐車場	¥14,256
その他	暮らすコンシェルジュPrime + S 3,278円(税込み)

## 初期費用

敷金	2ヶ月
礼金	2ヶ月
仲介手数料	家賃 × 消費税
その他	畳表替え36,300円(税込み) 暮らすコンシェルジュ + S 加入金31,900円(税込み)
入居条件	火災保険は暮らすコンシェルジュPrime + Sに含む
特約	法人契約：暮らすコンシェルジュライト(1,100円/月額)、暮らすコンシェルジュ加入金(13,200円/初回のみ)必須

## 設備項目

オール電化 / カウンターキッチン / 独立洗面台 / 室内洗濯機置場 / システムキッチン / 照明器具 / 浴室乾燥機 / 温水洗浄便座 / 追い焚き機能付き / ウォークインクローゼット / BSアンテナ / CSアンテナ / ケーブルテレビ(CATV) / オートロック / TVモニター付きインターホン / エレベーター / エアコン付き / 宅配ボックス / バイク置き場 / 駐輪場 / バルコニー・ベランダ / IHクッキングヒーター / 南向き / バス・トイレ別

林病院：238m マルエー元菊：800m ファミリーマート：96m

近隣情報

## 物件概要

所在地	石川県金沢市本町2丁目4 - 15
沿革 / 最寄り駅	IRいしかわ鉄道/金沢駅徒歩5分
建物種別	賃貸マンション
施工 / 構造	2009年02月 / RC(鉄筋コンクリート造)
階建 / 総戸数	19階建(14階部分)
間取り	3LDK(和6帖,洋8.2帖,洋7.9帖,LDK19.4帖)
専有面積	98.74㎡
契約形態	普通借家2年
入居日	即入居可
部屋向き	南東

crasco

金沢駅前店 / 920-0853 石川県金沢市本町2-3-5  
TEL.076-222-1133 FAX.076-222-4040  
MAIL.ekimae@crasco.jp www.crasco.jp

情報公開日：2024年11月21日  
取引形態：代理  
国土交通大臣(2)第8818号



手数料の負担割合	貸主	0%	借主	100%
手数料の配分割合	元付	50%	客付	50%