

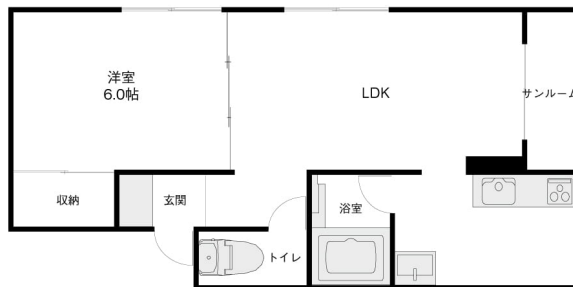
コーポ法光寺 101

新Wゼロ！敷金・礼金0円でご入居頂けます。

金沢市法光寺の単身者・新婚さん向けの1LDKのお部屋です。TVインターホン・温水洗浄暖房便座。サンルームなどの北陸地方には欠かせない設備も完備しております！



間取り



お部屋の写真と間取りが現状と異なる場合は、現状を優先します。

月額賃料

家賃	¥33,000
共益費	¥3,000
駐車料	¥3,300
その他	浄水器リース料1,430円(税込み) / 暮らすコンシェルジュMiddle + S 2,090円(税込み)

初期費用

敷金	-
礼金	-
仲介手数料	家賃 × 消費税
その他	ライフあんしんプラス42,820円(税込み) 暮らすコンシェルジュ + S 加入金25,300円(税込み)
入居条件	火災保険料は暮らすコンシェルジュMiddle+Sに含む 2024.10.13解約
特約	法人契約：暮らすコンシェルジュライト(1,100円/月額)、暮らすコンシェルジュ加入金(13,200円/初回のみ)必須

設備項目

独立洗面台 / サンルーム / 室内洗濯機置場 / 照明器具 / バス・トイレ別 / 温水洗浄便座 / TVモニター付きインターホン / エアコン付き / カウンターキッチン / プロパンガス / 南向き

近隣情報

浅ノ川総合病院：1307m パローゆいの里店：2000m
ファミリーマート：868m

物件概要

所在地	石川県金沢市法光寺町7-4
沿革 / 最寄り駅	IRいしかわ鉄道/金沢駅バス停 法光寺徒歩 10分
建物種別	賃貸アパート
施工 / 構造	1988年11月 / 木造
階建 / 総戸数	2階建(1階部分)
間取り	1LDK(LD7帖,洋6帖,K3帖)
専有面積	42㎡
契約形態	普通借家2年
入居日	即入居可
部屋向き	南

crasco

金沢けやき通り店 / 920-0024 石川県金沢市西念4-24-21
TEL.076-233-3010 FAX.076-233-3080
MAIL.keyaki@crasco.jp www.crasco.jp

情報公開日：2024年11月1日
取引形態：代理
国土交通大臣(2)第8818号



手数料の負担割合	貸主	0%	借主	100%
手数料の配分割合	元付	50%	客付	50%