

ソシアNEXT 205

インターネット無料で入居したその日から使用可能！

SECOMホームセキュリティ搭載。一坪バスで毎日の疲れを癒やすことができます。駐車場全世帯2台可。広めのウォークインクローゼットが魅力的です。



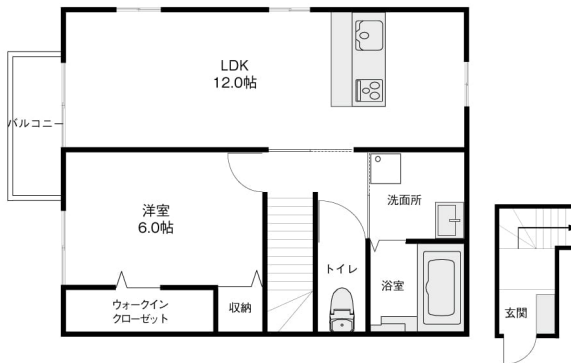
設備項目

独立洗面台 / バルコニー・ベランダ / 室内洗濯機置場 / システムキッチン / 照明器具 / バス・トイレ別 / 温水洗浄便座 / 追い焚き機能付き / トランクルーム / ウォークインクローゼット / BSアンテナ / 防犯カメラ / TVモニター付きインターホン / 駐車場2台以上 / エアコン付き / 駐輪場 / インターネット無料 / IHキッチンヒーター / プロパンガス / カウンターキッチン

木島病院 : 624m 業務スーパー : 491m ローソン : 200m

近隣情報

間取り



お部屋の写真と間取りが現状と異なる場合は、現状を優先します。

物件概要

所在地	石川県金沢市諸江町中丁423-1
沿革 / 最寄り駅	北陸鉄道浅野川線/磯部駅徒歩10分
建物種別	賃貸アパート
施工 / 構造	2014年10月 / 軽量鉄骨造
階建 / 総戸数	2階建(2階部分)
間取り	1LDK(LDK12帖,洋6帖)
専有面積	51.15㎡
契約形態	普通借家2年
入居日	仮止中
部屋向き	東

月額賃料

家賃	¥63,000
共益費	¥4,500
駐車料	¥3,300
その他	暮らすコンシェルジュPrime + S3,278円(税込み)

初期費用

敷金	2ヶ月
礼金	-
仲介手数料	家賃 × 消費税
その他	インターネット初回事務手数料11,000円(税込み) 暮らすコンシェルジュ + S 加入金28,600円(税込み)
入居条件	法人契約の場合は、礼金2ヶ月 火災保険料は暮らすコンシェルジュPrime+Sに含む 2024/10/31解約
特約	法人契約 : 暮らすコンシェルジュライト (1,100円/月額)、暮らすコンシェルジュ加入金 (13,200円/初回のみ) 必須

crasco

金沢けやき通り店 / 920-0024 石川県金沢市西念4-24-21
TEL.076-233-3010 FAX.076-233-3080
MAIL.keyaki@crasco.jp www.crasco.jp

情報公開日 : 2024年11月23日
取引形態 : 代理
国土交通大臣 (2) 第8818号



手数料の負担割合	貸主	0%	借主	100%
手数料の配分割合	元付	50%	客付	50%