

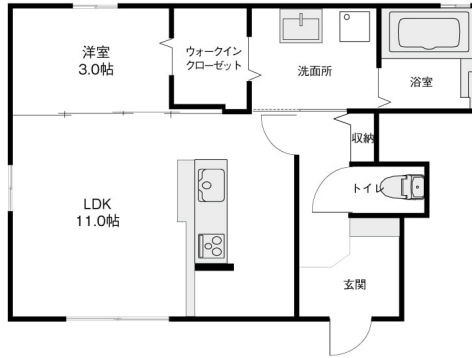
# ソシアNEXT 101

インターネット無料で入居したその日から使用可能！

SECOMホームセキュリティ搭載。一坪バスで毎日の疲れを癒やすことができます。駐車場全世帯2台可。広めのウォークインクローゼットが魅力的です。



## 間取り



お部屋の写真と間取りが現状と異なる場合は、現状を優先します。

## 月額賃料

家賃	¥65,000
共益費	¥4,500
駐車場	¥3,300
その他	RL Support System 2,398円(税込み)

## 初期費用

敷金	2ヶ月
礼金	-
仲介手数料	家賃 × 消費税
更新事務手数料	71,500円
その他	鍵交換代金22,000円 / クラスコギャランティ 初回保証料72,198円(税込み) インターネット初回事務手数料11,000円(税込み)
入居条件	外国籍相談可 法人契約の場合は、礼金2ヶ月 家具はCGで配置しています。実際は家具付きではありません 火災保険料はRL Support Systemに含む 2026/4/1解約
特約	法人契約の場合:RLSS Light(1,320円/月額)、RLSS初回加入金(19,800円/税込)必須 短期解約違約金有り(1年未満の解約:家賃+共益費1ヶ月分)

## 設備項目

独立洗面台 / バルコニー・ベランダ / 室内洗濯機置場 / システムキッチン / 照明器具 / バス・トイレ別 / 温水洗浄便座 / 追い焚き機能付き / 床下収納 / トランクルーム / ウォークインクローゼット / BSアンテナ / 防犯カメラ / TVモニタ付きインターホン / 駐車場2台以上 / エアコン付き / 駐輪場 / インターネット無料 / IHクッキングヒーター / プロパンガス / 南向き / コンロ2口以上 / カウンターキッチン

木島病院 : 624m 業務スーパー : 491m ローソン : 200m

近隣情報

## 物件概要

所在地	石川県金沢市諸江町中丁423 - 1
沿革 / 最寄り駅	北陸鉄道浅野川線/磯部駅徒歩 10分
建物種別	賃貸アパート
施工 / 構造	2014年10月 / 軽量鉄骨造
階建 / 総戸数	2階建(1階部分)
間取り	1LDK(LDK11帖,洋3帖)
専有面積	40.36㎡
契約形態	普通借家2年
入居日	仮止中
部屋向き	南

crasco

GO賃貸・金沢けやき通り店 / 920-0024 石川県金沢市西念4-24-21  
TEL.076-233-3010 FAX.076-233-3080  
MAIL.keyaki@crasco.jp www.crasco.jp

情報公開日: 2026年4月8日  
取引形態: 代理  
国土交通大臣(3)第8818号



手数料の負担割合	貸主	0%	借主	100%
手数料の配分割合	元付	50%	客付	50%