

アネックス1010 202

インターネット月額利用無料で入居したその日から利用可能です！
金沢市北安江のファミリー向けのお部屋です。都市ガス物件で経済的。コンビニ徒歩圏内なので、毎日のお買い物に便利です。バス便の良い大通りにも近く、通勤にも便利です。



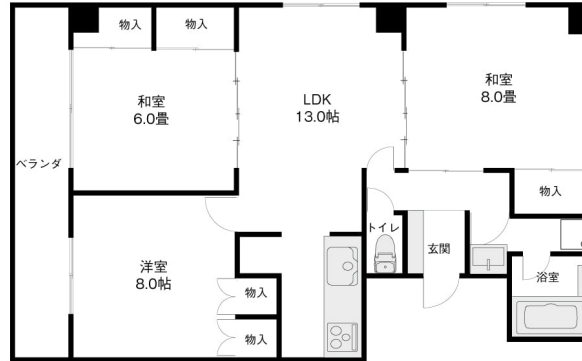
設備項目

独立洗面台 / バルコニー・ベランダ / 室内洗濯機置場 / 照明器具 / バス・トイレ別 / 温水洗浄便座 / TVモニター付きインターホン / エアコン付き / インターネット無料 / IHクッキングヒーター / 都市ガス / システムキッチン

近隣情報

春藤医院 : 886m アル・プラザ金沢 : 650m ファミリーマート : 139m

間取り



お部屋の写真と間取りが現状と異なる場合は、現状を優先します。

物件概要

所在地	石川県金沢市北安江4丁目1-22
沿革 / 最寄り駅	北陸鉄道浅野川線 / 上諸江駅徒歩 11 分
建物種別	賃貸マンション
施工 / 構造	1986年08月 / RC(鉄筋コンクリート造)
階建 / 総戸数	3階建(2階部分)
間取り	3LDK(LDK13帖, 洋8帖, 和8帖, 和6帖)
専有面積	69.71㎡
契約形態	普通借家2年
入居日	即入居可
部屋向き	不明

月額賃料

家賃	¥65,000
共益費	¥5,000
駐車料	¥6,600
その他	町費500円 / RL Support System + M3,300円(税込み)

初期費用

敷金	2ヶ月
礼金	-
仲介手数料	家賃 × 消費税
更新事務手数料	71,500円
その他	鍵交換代金22,000円 / クラスコギャランティ 初回保証料80,400円(税込み) / インターネット初回事務手数料11,000円(税込み) / 畳表替え93,170円(税込み)
入居条件	火災保険料はRL Support System+Mに含む 2026.4.8解約
特約	法人契約の場合:RLSS Light+M(2,090円/月額)、RLSS初回加入金(19,800円/税込)必須

crasco

GO賃貸・金沢けやき通り店 / 920-0024 石川県金沢市西念4-24-21
TEL.076-233-3010 FAX.076-233-3080
MAIL.keyaki@crasco.jp www.crasco.jp

情報公開日 : 2026年4月28日
取引形態 : 代理
国土交通大臣 (3) 第8818号



手数料の負担割合	貸主	0%	借主	100%
手数料の配分割合	元付	50%	客付	50%