

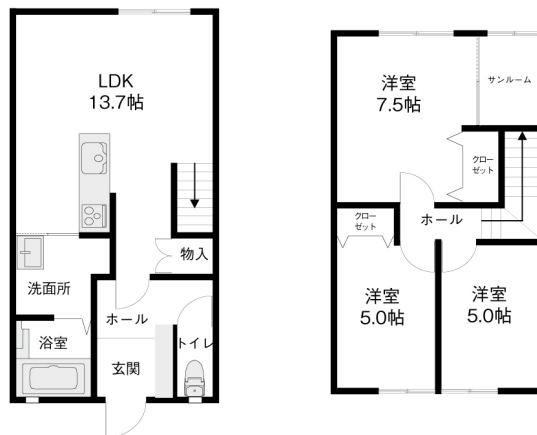
# フェリオ 106

築浅メゾネット！

オール電化（エコ給湯）・インターネット無料等、設備も充実！



## 間取り



お部屋の写真と間取りが現状と異なる場合は、現状を優先します。

## 月額賃料

家賃	¥92,000
共益費	¥2,000
駐車料	¥5,500
その他	暮らすコンシェルジュMiddle + M2,992円(税込み)

## 初期費用

敷金	2ヶ月
礼金	2ヶ月
仲介手数料	家賃 × 消費税
その他	暮らすコンシェルジュ + M加入金28,600円(税込み)
入居条件	火災保険料は暮らすコンシェルジュMiddle+Mに含む 要連帯保証人 2025.3.31解約予定
特約	-

## 設備項目

オール電化 / 独立洗面台 / サンプルーム / 室内洗濯機置場 / 照明器具 / バス・トイレ別 / 追い焚き機能付き / トランクルーム / TVモニタ付きインターホン / エアコン付き / インターネット無料 / システムキッチン / IHクッキングヒーター / 南向き / インターネット対応

## 物件概要

所在地	石川県金沢市浅野本町1丁目7番18号
沿革 / 最寄り駅	北陸鉄道浅野川線/北鉄金沢駅徒歩 15 分
建物種別	賃貸アパート
施工 / 構造	2014年03月 / 木造
階建 / 総戸数	2階建(2階部分)
間取り	3LDK(LDK13.7帖,洋7.5帖,洋5帖,洋5帖)
専有面積	78.71㎡
契約形態	普通借家2年
入居日	仮止中
部屋向き	南東

城北病院 : 439m バロー : 180m ファミリーマート : 384m

近隣情報

crasco

GO賃貸・金沢駅前店 / 920-0853 石川県金沢市本町2-3-5  
TEL.076-222-1133 FAX.076-222-4040  
MAIL.ekimae@crasco.jp www.crasco.jp

情報公開日 : 2025年4月9日  
取引形態 : 専任媒介  
国土交通大臣 ( 2 ) 第8818号



手数料の負担割合	貸主	0%	借主	100%
手数料の配分割合	元付	50%	客付	50%