

キュリオシティ金沢503

金沢駅徒歩圏内のオール電化築浅マンション！

収納たっぷりWIC！オートロック、宅配BOXなども付いていて便利！
 駐車場も確保可能で各部屋トランクルーム付き！金沢駅至近でありながら
 閑静な立地環境です！



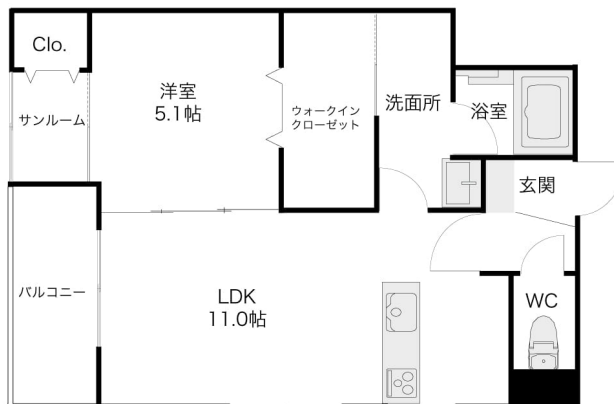
設備項目

オール電化 / 独立洗面台 / サンプルーム / バルコニー・ベランダ / 室内洗濯機置場 / システムキッチン / 照明器具 / バス・トイレ別 / 浴室乾燥機 / 温水洗浄便座 / 追い焚き機能付き / トランクルーム / ウォークインクローゼット / BSアンテナ / CSアンテナ / オートロック / TVモニター付きインターホン / 宅配ボックス / エレベーター / エアコン付き / 駐輪場 / IHクッキングヒーター / インターネット無料 / カウンターキッチン

近隣情報

つなむらクリニック : 240m マルエー彦三店 : 178m
 ファミリーマート : 206m

間取り



お部屋の写真と間取りが現状と異なる場合は、現状を優先します。

物件概要

| | |
|-----------|--------------------|
| 所在地 | 石川県金沢市安江町17-15 |
| 沿革 / 最寄り駅 | 北陸鉄道浅野川線/北鉄金沢駅徒歩7分 |
| 建物種別 | 賃貸マンション |
| 施工 / 構造 | 2014年05月 / 鉄骨造 |
| 階建 / 総戸数 | 6階建(5階部分) |
| 間取り | 1LDK(LDK11帖,洋5.1帖) |
| 専有面積 | 45.66㎡ |
| 契約形態 | 普通借家2年 |
| 入居日 | 2026年7月上旬 |
| 部屋向き | 北東 |

月額賃料

| | |
|-----|----------------------------------|
| 家賃 | ¥86,000 |
| 共益費 | ¥8,000 |
| 駐車料 | ¥17,600 |
| その他 | RL Support System + M3,300円(税込み) |

初期費用

| | |
|---------|----------|
| 敷金 | 2ヶ月 |
| 礼金 | 2ヶ月 |
| 仲介手数料 | 家賃 × 消費税 |
| 更新事務手数料 | 1.1ヶ月 |

| | |
|------|---|
| その他 | 鍵交換代金27,500円 / クラスコギャランティ 初回保証料114,900円(税込み) |
| 入居条件 | 2026年6月20日解約 火災保険料はRL Support System+Mを含む 写真は同タイプのお部屋です |
| 特約 | 法人契約の場合:RLSS Light+M(2,090円/月額)、RLSS初回加入金(19,800円/税込)必須 |

crasco

GO賃貸・金沢駅前店 / 920-0853 石川県金沢市本町2-3-5
 TEL.076-222-1133 FAX.076-222-4040
 MAIL.ekimae@crasco.jp www.crasco.jp

情報公開日：2026年5月18日
 取引形態：代理
 国土交通大臣（3）第8818号



| | | | | |
|----------|----|-----|----|------|
| 手数料の負担割合 | 貸主 | 0% | 借主 | 100% |
| 手数料の配分割合 | 元付 | 50% | 客付 | 50% |