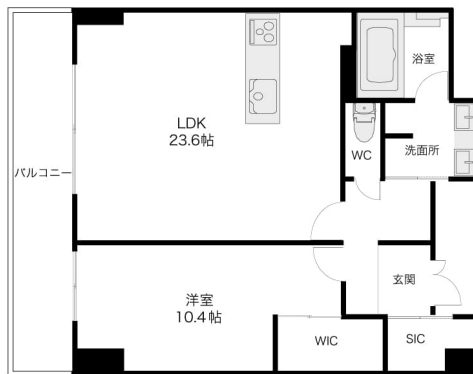


レクレードール金沢 905

古都金沢のシンボルとなりつつある「かなざわはこまち」デパートや市場まで地下道で繋がる利便性のよさで快適です！オートロック、宅配BOXなど完備！最新設備と古都金沢らしい雰囲気をお楽しみ下さい！



間取り



お部屋の写真と間取りが現状と異なる場合は、現状を優先します。

月額賃料

家賃	¥175,000
共益費	¥10,000
駐車料	¥19,800
その他	暮らすコンシェルジュPrime + M3,993円(税込み)

初期費用

敷金	2ヶ月
礼金	2ヶ月
仲介手数料	家賃 × 消費税
その他	インターネット初回事務手数料11,000円(税込み) 暮らすコンシェルジュ + M加入金31,900円(税込み)
入居条件	家具はCGで配置しています。実際は家具付きではありません。火災保険料は暮らすコンシェルジュPrime + Mに含む。 2025年4月13日解約
特約	金沢市の景観への配慮、安全面からベランダに布団など、外部から見えるようなものは禁止となります。 法人契約：暮らすコンシェルジュLight+M (2,090円/月額)、暮らすコンシェルジュ+M加入金 (19,800円/初回のみ) 必須

設備項目

オール電化 / 独立洗面台 / バルコニー・ベランダ / 室内洗濯機置場 / システムキッチン / コンロ2口以上 / パス・トイレ別 / 浴室乾燥機 / 温水洗浄便座 / 追い焚き機能付き / ウォークインクローゼット / BSアンテナ / オートロック / TVモニター付きインターホン / 宅配ボックス / エレベーター / 屋根付駐車場 / エアコン付き / 駐輪場 / 南向き / IHクッキングヒーター / インターネット無料 / カウンターキッチン / インターネット対応

近隣情報	金城病院 : 211m ファミリーマート : 210m
------	--------------------------------

物件概要

所在地	石川県金沢市袋町1-1
沿革 / 最寄り駅	北陸鉄道浅野川線 / 北鉄金沢駅徒歩 11分
建物種別	賃貸マンション
施工 / 構造	2014年03月 / 鉄骨造
階建 / 総戸数	10階建(9階部分)
間取り	1LDK(洋10.4帖, LDK23.6帖)
専有面積	85㎡
契約形態	普通借家2年
入居日	2025年4月下旬
部屋向き	南



GO賃貸・金沢駅前店 / 920-0853 石川県金沢市本町2-3-5
TEL.076-222-1133 FAX.076-222-4040
MAIL.ekimae@crasco.jp www.crasco.jp

情報公開日：2025年4月4日
取引形態：代理
国土交通大臣(2)第8818号



手数料の負担割合	貸主	0%	借主	100%
手数料の配分割合	元付	50%	客付	50%