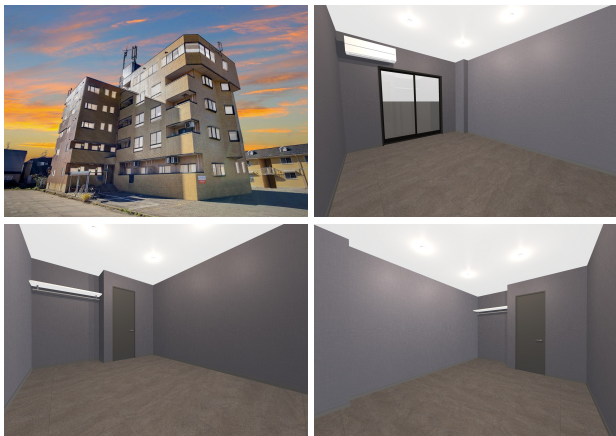


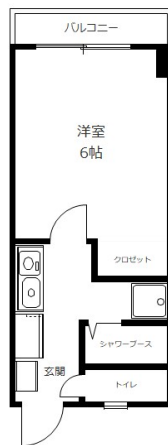
COLORER (クロー) 102

【新ダブルゼロ！】敷金・礼金0で契約可能です！

バス便の良い金石街道までのアクセスも徒歩2分ですので通勤に便利です。オートロック・防犯カメラ完備です。



間取り



お部屋の写真と間取りが現状と異なる場合は、現状を優先します。

月額賃料

家賃	¥36,000
共益費	¥4,000
駐車料	¥5,500
その他	暮らすコンシェルジュMiddle + S2,090円(税込み)

初期費用

敷金	-
礼金	-
仲介手数料	家賃 × 消費税
その他	インターネット初回事務手数料11,000円(税込み) ライフあんしんプラス50,692円(税込み) 暮らすコンシェルジュ + S 加入金28,600円(税込み)
入居条件	外国籍相談可 法人契約の場合は、敷金2ヶ月礼金2ヶ月 写真は、3Dパース 現状と異なる場合は、現状を優先します 火災保険料は暮らすコンシェルジュMiddle+Sに含む
特約	法人契約：暮らすコンシェルジュLight + M (2,090円/月額)、暮らすコンシェルジュ + M加入金 (19,800円/初回のみ) 必須

設備項目

バルコニー・ベランダ/室内洗濯機置場/照明器具/バス・トイレ別/温水洗浄便座/TVモニター付きインターホン/エレベーター/駐輪場/エアコン付き/プロパンガス/南向き/インターネット無料/宅配ボックス/オートロック/防犯カメラ/Hクッキングヒーター

物件概要

所在地	石川県金沢市若宮町ホ6
沿革/最寄り駅	IRいしかわ鉄道/金沢駅バス停 中央市場口徒歩3分
建物種別	賃貸マンション
施工/構造	1991年01月/鉄骨造
階建/総戸数	5階建(1階部分)
間取り	1K(洋7.3帖,K2帖)
専有面積	21.6㎡
契約形態	普通借家2年
入居日	2025年4月上旬
部屋向き	南

近隣情報

金沢西病院：856m マックスバリュ：453m セブンイレブン：157m

crasco

GO賃貸・金沢けやき通り店 / 920-0024 石川県金沢市西念4-24-21
TEL.076-233-3010 FAX.076-233-3080
MAIL.keyaki@crasco.jp www.crasco.jp

情報公開日：2025年4月4日
取引形態：代理
国土交通大臣(2)第8818号



手数料の負担割合	貸主	0%	借主	100%
手数料の配分割合	元付	50%	客付	50%