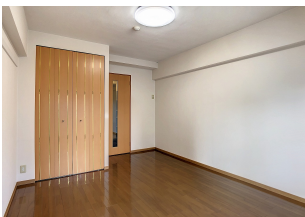


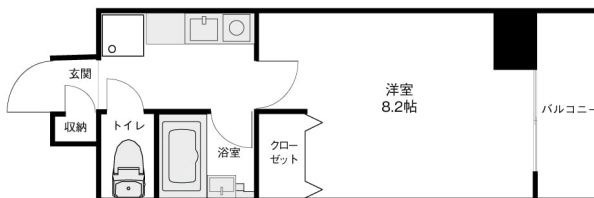
北安江マンション 306

金沢駅まで徒歩約10分のオートロック付きマンション！

金沢駅までのアクセスも良く、近隣にはコンビニ、飲食店もありますので単身者にはおすすめの住環境です！駐車場も確保できますので、お車をお持ちの方も安心です。



間取り



お部屋の写真と間取りが現状と異なる場合は、現状を優先します。

月額賃料

家賃	¥54,000
共益費	¥5,500
駐車料	¥13,200
その他	浄水器リース料1,430円(税込み) / 暮らすコンシェルジュPrime + S 3,278円(税込み)

初期費用

敷金	2ヶ月
礼金	1ヶ月
仲介手数料	家賃 × 消費税
その他	暮らすコンシェルジュ + S 加入金28,600円(税込み)
入居条件	写真は同タイプ別部屋のものです。家具はCGで配置しています。実際は家具付きではありません。火災保険料は暮らすコンシェルジュPrime+Sに含む 2024/11/30解約
特約	法人契約：暮らすコンシェルジュライト(1,100円/月額)、暮らすコンシェルジュ加入金(13,200円/初回のみ)必須

設備項目

バルコニー・ベランダ/室内洗濯機置場/照明器具/バス・トイレ別/温水洗浄便座/トランクルーム/BSアンテナ/CSアンテナ/オートロック/宅配ボックス/エレベーター/エアコン付き/駐輪場/ケーブルテレビ(CATV)/都市ガス/南向き/インターホン/インターネット無料

近隣情報

西東泌尿器科医院：397m 百番マート：800m
ファミリーマート：221m

物件概要

所在地	石川県金沢市北安江1丁目12 - 14
沿革/最寄り駅	IRいしかわ鉄道/金沢駅徒歩10分
建物種別	賃貸マンション
施工/構造	2001年01月/RC(鉄筋コンクリート造)
階建/総戸数	6階建(3階部分)
間取り	1K(洋8帖)
専有面積	25㎡
契約形態	普通借家2年
入居日	2024年12月中旬
部屋向き	南

crasco

金沢けやき通り店 / 920-0024 石川県金沢市西念4-24-21
TEL.076-233-3010 FAX.076-233-3080
MAIL.keyaki@crasco.jp www.crasco.jp

情報公開日：2024年11月23日
取引形態：代理
国土交通大臣(2)第8818号



手数料の負担割合	貸主	0%	借主	100%
手数料の配分割合	元付	50%	客付	50%