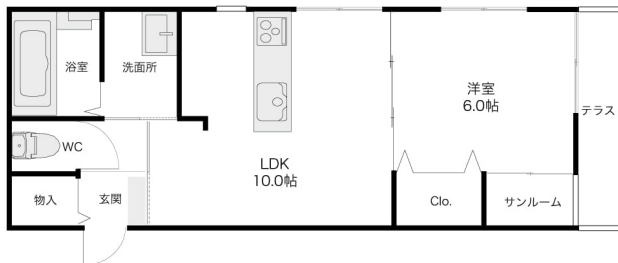


ミシェルシャルパンティエ 106

インターネット無料！エントランス部オートロックのお部屋です！
雨の多い北陸ではあると嬉しいサンルーム付き！対面のシステムキッチン
は作業もしやすく、会話をしながら料理をすることもできます！お風呂も
広くゆったりとしているので1日の疲れを癒やすことができます！



間取り



お部屋の写真と間取りが現状と異なる場合は、現状を優先します。

設備項目

独立洗面台 / サンルーム / バルコニー・ベランダ / 室内洗濯機置場 / システムキッチン / 照明器具 / コンロ2口以上 / バス・トイレ別 / 温水洗浄便座 / 追い焚き機能付き / トランクルーム / オートロック / TVモニタ付きインターホン / エアコン付き / 駐輪場 / IHクッキングヒーター / インターネット無料 / プロパンガス / カウンターキッチン

近隣情報	金沢脳神経外科病院: 1089m アルビス明倫通り店: 500m セブンイレブン: 550m
------	---

物件概要

所在地	石川県野々市市稲荷2丁目140
沿革 / 最寄り駅	IRいしかわ鉄道/野々市駅徒歩16分
建物種別	賃貸アパート
施工 / 構造	2014年03月 / 木造
階建 / 総戸数	2階建(1階部分)
間取り	1LDK(LDK10帖,洋6帖)
専有面積	40.84㎡
契約形態	普通借家2年
入居日	仮止中
部屋向き	東

月額賃料

家賃	¥60,000
共益費	¥4,000
駐車料	-
その他	町費500円 / 暮らすコンシェルジュPrime + M3,993円(税込み)

初期費用

敷金	2ヶ月
礼金	-
仲介手数料	(家賃 + 駐車料) × 消費税
その他	ファイテック9,600円(税込み) 暮らすコンシェルジュ + M加入金28,600円(税込み)
入居条件	2025.2.27解約予定 保証人不要・代行 火災保険料・消臭抗菌代は暮らすコンシェルジュPrime+Mに含む。同タイプ別部屋の画像です。
特約	法人契約: 暮らすコンシェルジュLight+M (2,090円/月額)、暮らすコンシェルジュ+M加入金 (13,200円/初回のみ) 必須



GO賃貸・野々市店 / 921-8801 石川県野々市市御経塚2-256
TEL.076-269-0606 FAX.076-269-0605
MAIL.nonoit@crasco.jp www.crasco.jp

情報公開日: 2025年2月24日
取引形態: 代理
国土交通大臣(2)第8818号



手数料の負担割合	貸主	0%	借主	100%
手数料の配分割合	元付	50%	客付	50%