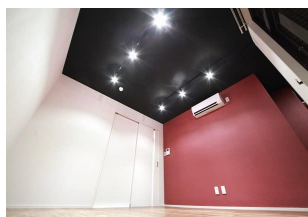
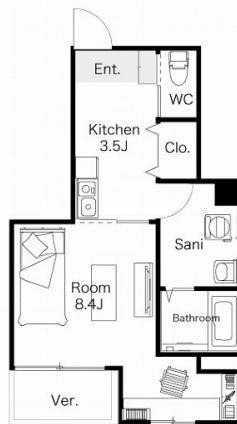


# シャトル三社 304

リノベーション済み！11月末までのキャンペーン賃料！  
インターネット月額利用料無料で入居したその日から利用可能！コンビニ  
目の前で便利！金沢駅へも歩いていけます！



## 間取り



お部屋の写真と間取りが現状と異なる場合は、現状を優先します。

## 月額賃料

家賃	¥52,000
共益費	¥4,000
駐車場	¥8,165
その他	水道料3,300円 / 浄水器リース料1,430円(税込み) / 暮らすコンシェルジュPrime + S 3,278円(税込み)

## 初期費用

敷金	2ヶ月
礼金	-
仲介手数料	家賃 × 消費税
その他	暮らすコンシェルジュ + S 加入金28,600円(税込み)
入居条件	法人契約は礼金2か月 家具家電はCGです 火災保険料は暮らすコンシェルジュPrime + Sに含む。
特約	法人契約：暮らすコンシェルジュライト(1,100円/月額)、暮らすコンシェルジュ加入金(13,200円/初回のみ)必須

## 設備項目

オール電化 / 独立洗面台 / バルコニー・ベランダ / 室内洗濯機置場 / 照明器具 / バス・トイレ別 / 温水洗浄便座 / ケーブルテレビ(CATV) / 防犯カメラ / TVモニター付きインターホン / 宅配ボックス / エアコン付き / 駐輪場 / IHクッキングヒーター / インターネット無料

## 物件概要

所在地	石川県金沢市三社町7 - 50
沿革 / 最寄り駅	I R いしかわ鉄道/金沢駅徒歩 12分
建物種別	賃貸マンション
施工 / 構造	1984年04月 / RC(鉄筋コンクリート造)
階建 / 総戸数	5階建(3階部分)
間取り	1K(K3.5帖,洋8.4帖)
専有面積	33.6㎡
契約形態	普通借家2年
入居日	即入居可
部屋向き	東

近隣情報

洞庭医院 : 636m マルエー元菊店 : 752m セブンイレブン : 43m

crasco

金沢駅前店 / 920-0853 石川県金沢市本町2-3-5  
TEL.076-222-1133 FAX.076-222-4040  
MAIL.ekimae@crasco.jp www.crasco.jp

情報公開日：2024年11月21日  
取引形態：代理  
国土交通大臣(2)第8818号



手数料の負担割合	貸主	0%	借主	100%
手数料の配分割合	元付	50%	客付	50%