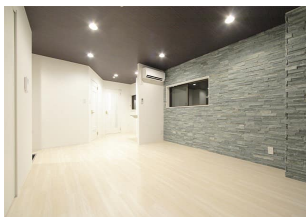
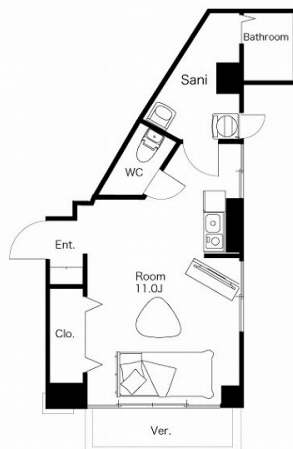


シャトル三社 203

リノベーションで生まれ変わったお部屋で新生活を始めませんか？
インターネットは月々の利用料が無料でご利用いただけます！お部屋のダ
ウンライトはお洒落な空間を演出します。リノベーションでおしゃれにな
ったキッチンスペースや凹凸のある壁面には注目です



間取り



お部屋の写真と間取りが現状と異なる場合は、現状を優先します。

月額賃料

家賃	¥55,000
共益費	¥4,000
駐車場料	-
その他	水道料3,300円 / 暮らすコンシェルジュPrime + M 3,993円(税込み)

初期費用

敷金	2ヶ月
礼金	-
仲介手数料	(家賃 + 駐車場料) × 消費税
更新事務手数料	1.1ヶ月
その他	暮らすコンシェルジュ + M加入金28,600円(税込み)
入居条件	法人契約は礼金2か月 家具家電はCGです 火災保険料・消臭抗菌代は暮らすコンシェルジュPrime + Mに含む。
特約	-

設備項目

オール電化 / 独立洗面台 / バルコニー・ベランダ / 室内洗濯機置場 / 照明器具 / バス・トイレ別 / 温水洗浄便座 / ケーブルテレビ(CATV) / 防犯カメラ / TVモニタ付き
インターホン / 宅配ボックス / エアコン付き / 駐輪場 / IHクッキングヒーター / インターネット無料

物件概要

所在地	石川県金沢市三社町7 - 50
沿革 / 最寄り駅	I R いしかわ鉄道/金沢駅徒歩 12 分
建物種別	賃貸マンション
施工 / 構造	1984年04月 / RC(鉄筋コンクリート造)
階建 / 総戸数	5階建(2階部分)
間取り	1R(ワンルーム)(洋11帖)
専有面積	33.67㎡
契約形態	普通借家2年
入居日	仮止中
部屋向き	東

近隣情報

洞庭医院 : 636m マルエー元菊店 : 752m セブンイレブン : 43m

crasco

GO賃貸・金沢駅前店 / 920-0853 石川県金沢市本町2-3-5
TEL.076-222-1133 FAX.076-222-4040
MAIL.ekimae@crasco.jp www.crasco.jp

情報公開日 : 2026年2月16日
取引形態 : 代理
国土交通大臣 (3) 第8818号



手数料の負担割合	貸主	0%	借主	100%
手数料の配分割合	元付	50%	客付	50%