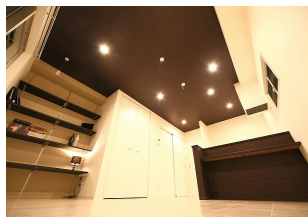
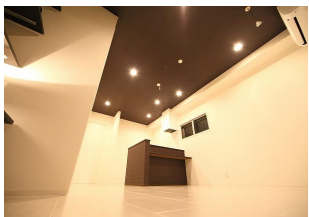
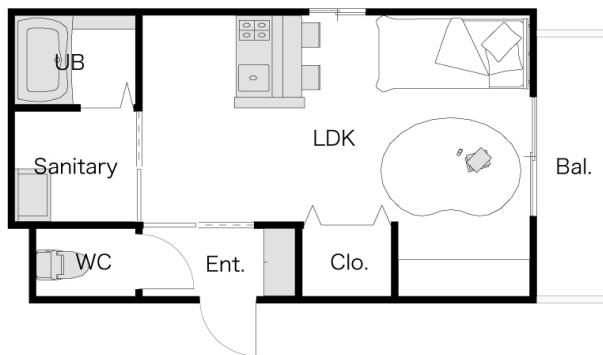


# VESTA 302

金沢駅徒歩圏内！防犯カメラ・オートロック付きでネット無料！  
まるでホテルのような雰囲気漂う佇まいの賃貸マンション！共用部エアコン（冷房）付き！宅配BOXもついております。Wi-Fi無料・防犯カメラ2箇所付きです。



## 間取り



お部屋の写真と間取りが現状と異なる場合は、現状を優先します。

## 月額賃料

家賃	¥68,000
共益費	¥7,000
駐車料	-
その他	町費300円 / RL Support System + M3,300円(税込み)

## 初期費用

敷金	2ヶ月
礼金	2ヶ月
仲介手数料	(家賃 + 駐車料) × 消費税
更新事務手数料	1.1ヶ月

その他	鍵交換代金27,500円 / クラスコギャランティ 初回保証料91,800円(税込み)
入居条件	火災保険料はRL Support System + Mに含む
特約	法人契約：暮らすコンシェルジュLight + M (2,090円/月額)、暮らすコンシェルジュ + M加入金 (19,800円/初回のみ) 必須

## 設備項目

独立洗面台 / バルコニー・ベランダ / 室内洗濯機置場 / 照明器具 / バス・トイレ別 / 温水洗浄便座 / 追い焚き機能付き / BSアンテナ / CSアンテナ / 防犯カメラ / オートロック / TVモニター付きインターホン / 宅配ボックス / エアコン付き / 駐輪場 / IHクッキングヒーター / インターネット無料 / プロパンガス / カウンターキッチン / 浴室乾燥機

近隣情報	城北病院 : 367m   Aガイア : 650m   ファミリーマート : 311m
------	---

## 物件概要

所在地	石川県金沢市堀川町9番5号
沿革 / 最寄り駅	IRいしかわ鉄道/金沢駅徒歩8分
建物種別	賃貸マンション
施工 / 構造	2013年08月 / 鉄骨造
階建 / 総戸数	3階建(3階部分)
間取り	1R(ワンルーム)(洋11.5帖)
専有面積	28.38㎡
契約形態	普通借家2年
入居日	仮止中
部屋向き	東

crasco

GO賃貸・金沢駅前店 / 920-0853 石川県金沢市本町2-3-5  
TEL.076-222-1133   FAX.076-222-4040  
MAIL.ekimae@crasco.jp   www.crasco.jp

情報公開日：2026年5月25日  
取引形態：代理  
国土交通大臣（3）第8818号



手数料の負担割合	貸主	0%	借主	100%
手数料の配分割合	元付	50%	客付	50%