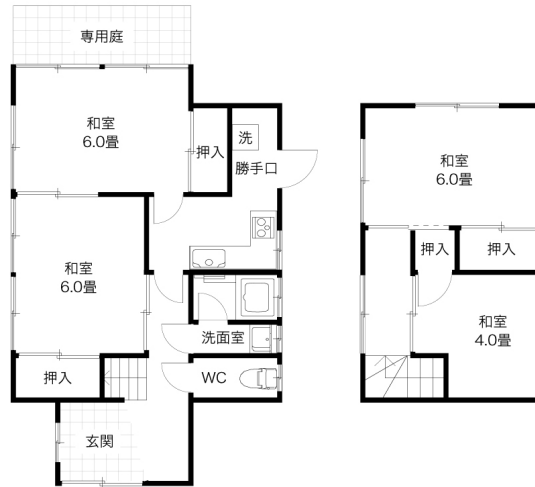


長土堀S貸家2 1

金沢駅や繁華街片町にアクセス良好！
ファミリーの方で広々戸建てはいかがでしょう？金沢駅前のアクセスも良好です！！



バーチャル内見可能



お部屋の写真と間取りが現状と異なる場合は、現状を優先します。

設備項目

独立洗面台 / 専用庭 / 室内洗濯機置場 / 照明器具 / バス・トイレ別 / 温水洗浄便座 / プロパンガス

近隣情報

金沢聖霊総合病院 : 491m ひまわりチェーン : 728m
ファミリーマート : 126m

物件概要

所在地	石川県金沢市長土堀2丁目17-7
沿革 / 最寄り駅	IRいしかわ鉄道/金沢駅バス停 長土堀徒歩2分
建物種別	一戸建て
施工 / 構造	1968年12月 / 木造
階建 / 総戸数	2階建(2階部分)
間取り	4K(K3帖,和6帖,和6帖,和6帖,和4帖)
専有面積	66.7㎡
契約形態	普通借家2年
入居日	2024年12月上旬
部屋向き	東

月額賃料

家賃	¥49,000
共益費	-
駐車料	-
その他	浄水器リース料1,430円(税込み) / 暮らすコンシェルジュPrime + S 3,278円(税込み)

初期費用

敷金	2ヶ月
礼金	-
仲介手数料	(家賃 + 駐車料) × 消費税
その他	畳表替え133,100円(税込み) / 暮らすコンシェルジュ + S 加入金28,600円(税込み)
入居条件	2024.11.21解約予定 火災保険料暮らすコンシェルジュPrime + Sに含む
特約	法人契約 : 暮らすコンシェルジュライト (1,100円/月額)、暮らすコンシェルジュ加入金 (13,200円/初回のみ) 必須

crasco

金沢駅前店 / 920-0853 石川県金沢市本町2-3-5
TEL.076-222-1133 FAX.076-222-4040
MAIL.ekimae@crasco.jp www.crasco.jp

情報公開日 : 2024年11月23日
取引形態 : 代理
国土交通大臣 (2) 第8818号



手数料の負担割合	貸主	0%	借主	100%
手数料の配分割合	元付	50%	客付	50%