

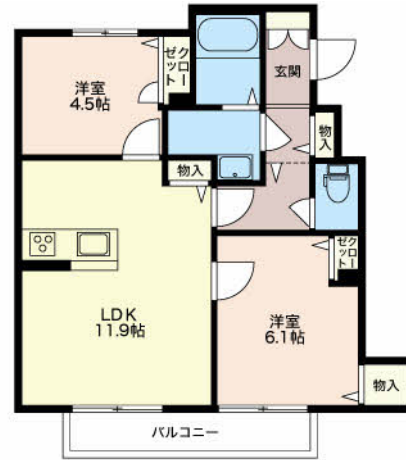
# 櫛 102

ペット飼育可能物件（小型犬1匹まで）！能美根上駅徒歩圏内！  
 オール電化（エコキュート）で光熱費削減！インターネット無料（Wi-Fi）！  
 防音の床材を使用、全部屋角部屋設計で音が気になる方にもおすすめ！



設備項目	
オール電化 / カウンターキッチン / 独立洗面台 / バルコニー・ベランダ / 室内洗濯機置場 / システムキッチン / 照明器具 / コンロ2口以上 / パス・トイレ別 / 温水洗浄便座 / 追い焚き機能付き / トランクルーム / ケーブルテレビ(CATV) / TVモニタ付きインターホン / エアコン付き / 駐輪場 / IHクッキングヒーター / 南向き / 宅配ボックス / 駐車場2台以上 / インターネット無料	
近隣情報	柳瀬医院 : 236m   マルエー : 812m   サークルK : 807m

## 間取り



お部屋の写真と間取りが現状と異なる場合は、現状を優先します。

物件概要	
所在地	石川県能美市浜開発町4-5
沿革 / 最寄り駅	IRいしかわ鉄道/能美根上駅徒歩7分
建物種別	賃貸アパート
施工 / 構造	2012年08月 / 軽量鉄骨造
階建 / 総戸数	2階建(1階部分)
間取り	2LDK(LDK11.9帖,洋6.1帖,洋4.6帖)
専有面積	53.29㎡
契約形態	普通借家2年
入居日	申込中
部屋向き	南

## 月額賃料

家賃	¥69,000
共益費	¥4,500
駐車場料	¥3,300
その他	町費1,100円 / シャーメゾンライフSUPPORT 2 4 1,320円(税込み)

## 初期費用

敷金	-
礼金	138000
仲介手数料	家賃 × 消費税
更新事務手数料	-
その他	鍵交換代金22,000円 / ハウスクリーニング費79,200円(税込み) / らくらくパートナー33,000円(税込み)
入居条件	2026.1.31退去 こちらの物件は積水ハウスの賃貸住宅シャーメゾンです
特約	小型犬（成獣時体長50cm程度まで）1匹のみ飼育可能 礼金は契約時に借主より貸主に支払われ返還されない金銭です。 保証料（33,000円）は、初回家賃引き落とし時に引き落とされます。



GO賃貸・小松店 / 923-0801 石川県小松市園町八126-1  
 TEL.0761-20-2626   FAX.0761-21-2626  
 MAIL.komatu@crasco.jp   www.crasco.jp

情報公開日：2026年4月7日  
 取引形態：媒介  
 国土交通大臣（3）第8818号



手数料の負担割合	貸主	0%	借主	100%
手数料の配分割合	元付	50%	客付	50%