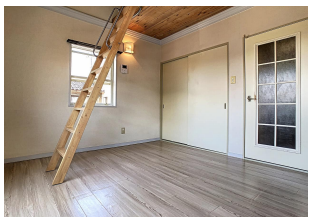


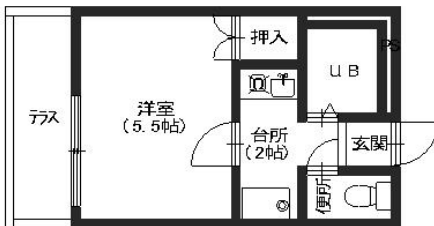
# プティ・モンターニュ 105

ゼロ賃！敷金礼金0円！保証人不要 初月賃料1ヵ月無料！

インターネット無料！月々のランニングコスト抑えることが出来ます。ロフト付きなので広々とお部屋を使っていただくことができます。学生さんや単身者様イチオシ物件でございます！



## 間取り



お部屋の写真と間取りが現状と異なる場合は、現状を優先します。

## 設備項目

ロフト / 室内洗濯機置場 / 照明器具 / バス・トイレ別 / 温水洗浄便座 / TVモニター付きインターホン / エアコン付き / 南向き / インターネット無料 / IHクッキングヒーター / 都市ガス / バルコニー・ベランダ / インターネット対応

近隣情報

金沢有松病院 : 984m バロー金沢有松店 : 783m  
セブンイレブン : 495m

## 物件概要

所在地	石川県金沢市久安5丁目160
沿革 / 最寄り駅	I R いしかわ鉄道/金沢駅バス停 伏見橋徒歩 5分
建物種別	賃貸アパート
施工 / 構造	1990年04月 / 木造
階建 / 総戸数	2階建(1階部分)
間取り	1K(洋5.5帖,K2帖)
専有面積	17.82㎡
契約形態	普通借家2年
入居日	即入居可
部屋向き	南

## 月額賃料

家賃	¥22,000
共益費	¥3,000
駐車料	¥4,400
その他	RL Support System + M3,300円(税込み)

## 初期費用

敷金	-
礼金	-
仲介手数料	家賃 × 消費税
更新事務手数料	24,200円
その他	鍵交換代金22,000円 / クラスコギャランティ 初回保証料28,300円(税込み)
入居条件	短期解約違約金有り(1年未満:家賃の2ヶ月分・1年以上2年未満:家賃の1ヵ月分) 同タイプ、別部屋の画像です 家具はCGで配置しています。実際は家具付きではありません 火災保険料はRL Support System+Mに含む 2026.4.12解約
特約	法人契約の場合:RLSS Light+M(2,090円/月額)、RLSS初回加入金(19,800円/税込)必須

crasco

GO賃貸・金沢南部店 / 921-8163 石川県金沢市横川4-188  
TEL.076-241-2121 FAX.076-241-0707  
MAIL.yokogawa@crasco.jp www.crasco.jp

情報公開日 : 2026年4月30日  
取引形態 : 代理  
国土交通大臣 (3) 第8818号



手数料の負担割合	貸主	0%	借主	100%
手数料の配分割合	元付	50%	客付	50%