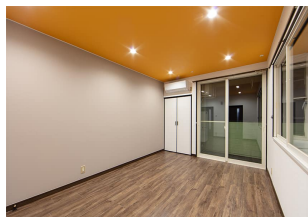


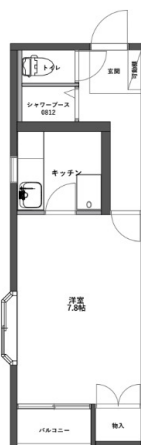
レジデンスリッツ 210

[ゼロ賃]敷金礼金0円!初月賃料1ヵ月無料!

金沢市神谷内の単身者向けのお部屋です。スーパーバローゆいの里・コンビニまで徒歩5分で買い物にも便利!国道8号線、JR東金沢駅、国道159号線にもアクセス良好です



間取り



お部屋の写真と間取りが現状と異なる場合は、現状を優先します。

月額賃料

家賃	¥28,000
共益費	¥2,500
駐車料	¥4,400
その他	RL Support System+M3,300円(税込み)

初期費用

敷金	-
礼金	-
仲介手数料	家賃 × 消費税
更新事務手数料	30,800円

その他	鍵交換代金22,000円 / クラスコギャランティ初回保証料38,200円(税込み)
-----	--

入居条件	短期解約違約金有り(1年以内:家賃の2ヶ月分・1年以上2年未満:家賃の1ヵ月分) 家具はCGで配置しています。実際は家具付きではありません 火災保険料はRL Support System+Mに含む 2026/4/30解約
------	--

特約	法人契約の場合:RLSS Light+M(2,090円/月額)、RLSS初回加入金(19,800円/税込)必須
----	---

設備項目

室内洗濯機置場 / エアコン付き / 照明器具 / 駐輪場 / バルコニー・ベランダ / BSアンテナ / プロパンガス / 南向き / バス・トイレ別 / 温水洗浄便座 / TVモニター付きインターホン

近隣情報	横浜外科:567m バロー:333m ファミリーマート:209m
------	----------------------------------

物件概要

所在地	石川県金沢市神谷内町72番地
沿革 / 最寄り駅	IRいしかわ鉄道/金沢駅バス停 神谷内徒歩7分
建物種別	賃貸アパート
施工 / 構造	1989年11月 / 木造
階建 / 総戸数	2階建(2階部分)
間取り	1K(K2.5帖,洋8帖)
専有面積	25.92㎡
契約形態	普通借家2年
入居日	2026年5月上旬
部屋向き	南東

crasco

GO賃貸・金沢けやき通り店 / 920-0024 石川県金沢市西念4-24-21
TEL.076-233-3010 FAX.076-233-3080
MAIL.keyaki@crasco.jp www.crasco.jp

情報公開日:2026年4月9日
取引形態:代理
国土交通大臣(3)第8818号



手数料の負担割合	貸主	0%	借主	100%
手数料の配分割合	元付	50%	客付	50%