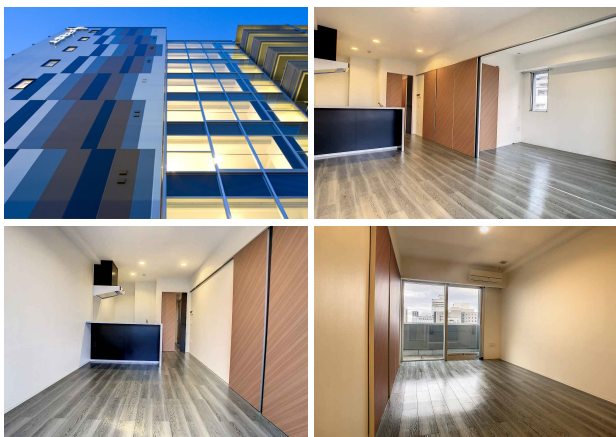


# ファースト・レーベン尾張町 501

武蔵交差点近くの都市型ハイクオリティマンション！

近江町市場、めいてつエムザまで徒歩3分でお買い物に便利です！市内中心部や金沢駅へのアクセスも良い立地 細部にまでこだわったデザインです



## 設備項目

オール電化 / カウンターキッチン / 独立洗面台 / バルコニー・ベランダ / 室内洗濯機置場 / システムキッチン / 照明器具 / コンロ2口以上 / パス・トイレ別 / 浴室乾燥機 / 温水洗浄便座 / ウォークインクローゼット / BSアンテナ / CSアンテナ / オートロック / TVモニター付きインターホン / エレベーター / エアコン付き / インターネット無料 / IHキッチンヒーター / 宅配ボックス / 駐輪場 / インターネット対応

近隣情報

オリベ医院 : 148m カジマート : 374m セブンイレブン : 350m

## 間取り



お部屋の写真と間取りが現状と異なる場合は、現状を優先します。

## 物件概要

所在地	石川県金沢市尾張町2丁目8-1
沿革 / 最寄り駅	IRいしかわ鉄道/金沢駅徒歩17分
建物種別	賃貸マンション
施工 / 構造	2012年03月 / 鉄骨造
階建 / 総戸数	8階建(5階部分)
間取り	1LDK(洋3.8帖,LDK10帖)
専有面積	37.91㎡
契約形態	普通借家2年
入居日	2025年5月上旬
部屋向き	西

## 月額賃料

家賃	¥74,000
共益費	¥9,400
駐車料	-
その他	暮らすコンシェルジュPrime + M3,993円(税込み)

## 初期費用

敷金	2.5ヶ月
礼金	2ヶ月
仲介手数料	(家賃 + 駐車料) × 消費税
その他	暮らすコンシェルジュ + M加入金31,900円(税込み)
入居条件	同タイプ別部屋の画像 火災保険料は暮らすコンシェルジュPrime + Mに含む。 2025.4.18解約予定
特約	法人契約 : 暮らすコンシェルジュ Light+M (2,090円/月額)、暮らすコンシェルジュ +M加入金 (19,800円/初回のみ) 必須 水道検針事務手数料 (1,100円)

crasco

GO賃貸・金沢駅前店 / 920-0853 石川県金沢市本町2-3-5  
TEL.076-222-1133 FAX.076-222-4040  
MAIL.ekimae@crasco.jp www.crasco.jp

情報公開日 : 2025年4月4日  
取引形態 : 代理  
国土交通大臣 (2) 第8818号



手数料の負担割合	貸主	0%	借主	100%
手数料の配分割合	元付	50%	客付	50%