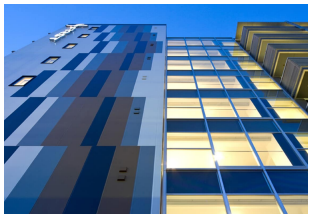


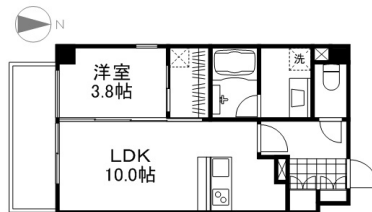
ファースト・レーベン尾張町 401

武蔵交差点近くの都市型ハイクオリティマンション！

近江町市場、めいてつエムザまで徒歩3分でお買い物に便利です！市内中心部や金沢駅へのアクセスも良い立地 細部にまでこだわったデザインです



間取り



お部屋の写真と間取りが現状と異なる場合は、現状を優先します。

月額賃料

家賃	¥73,000
共益費	¥8,900
駐車場	¥19,800
その他	暮らすコンシェルジュPrime + M3,993円(税込み)

初期費用

敷金	2.5ヶ月
礼金	2ヶ月
仲介手数料	家賃 × 消費税
更新事務手数料	80,300円

その他	暮らすコンシェルジュ + M加入金31,900円(税込み)
-----	-------------------------------

入居条件	火災保険料は暮らすコンシェルジュPrime+Mに含む家具はCGで配置しています。実際は家具付きではありません
------	--

特約	法人契約：暮らすコンシェルジュLight+M(2,090円/月額)、暮らすコンシェルジュ+M加入金(19,800円/初回のみ)必須水道検針事務手数料(1,100円)
----	--

設備項目

オール電化 / カウンターキッチン / 独立洗面台 / バルコニー・ベランダ / 室内洗濯機置場 / システムキッチン / 照明器具 / コンロ2口以上 / バス・トイレ別 / 浴室乾燥機 / 温水洗浄便座 / ウォークインクローゼット / BSアンテナ / CSアンテナ / オートロック / TVモニター付きインターホン / エレベーター / エアコン付き / インターネット無料 / IHクッキングヒーター / 宅配ボックス / 駐輪場 / インターネット対応

近隣情報	オリベ医院：148m カジマート：374m セブンイレブン：350m
------	------------------------------------

物件概要

所在地	石川県金沢市尾張町2丁目8-1
沿革 / 最寄り駅	I R いしかわ鉄道/金沢駅徒歩17分
建物種別	賃貸マンション
施工 / 構造	2012年03月 / 鉄骨造
階建 / 総戸数	8階建(4階部分)
間取り	1LDK(洋3.8帖,LDK10帖)
専有面積	37.91㎡
契約形態	普通借家2年
入居日	相談
部屋向き	西

crasco

GO賃貸・金沢駅前店 / 920-0853 石川県金沢市本町2-3-5
TEL.076-222-1133 FAX.076-222-4040
MAIL.ekimae@crasco.jp www.crasco.jp

情報公開日：2026年1月10日
取引形態：代理
国土交通大臣(3)第8818号



手数料の負担割合	貸主	0%	借主	100%
手数料の配分割合	元付	50%	客付	50%