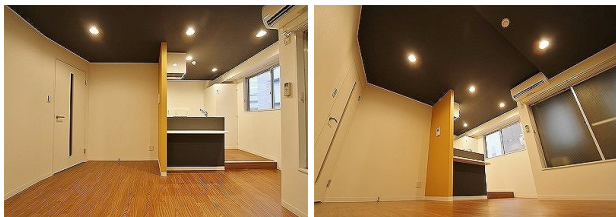


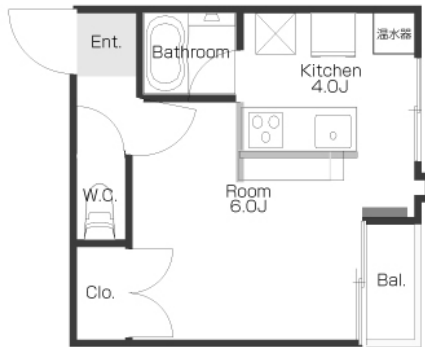
# クルエボヌール駅前 901

インターネット無料！ご入居した日からご利用可能です。

金沢市本町のお部屋です。金沢駅徒歩圏内のオートロック付きマンションです。コンビニや飲食店が近く、初めての一人暮らしでも安心です。多方面への通勤にも便利な立地です。



## 間取り



お部屋の写真と間取りが現状と異なる場合は、現状を優先します。

## 月額賃料

家賃	¥50,000
共益費	¥5,000
駐車料	¥14,300
その他	暮らすコンシェルジュPrime + M3,993円(税込み)

## 初期費用

敷金	2ヶ月
礼金	-
仲介手数料	家賃 × 消費税
その他	暮らすコンシェルジュ + M加入金28,600円(税込み)
入居条件	法人契約の場合は、礼金2ヶ月 火災保険料は暮らすコンシェルジュPrime + Mに含む。家具はCGで配置しています。実際は家具付きではありません。
特約	法人契約：暮らすコンシェルジュLight+M (2,090円/月額)、暮らすコンシェルジュ+M加入金 (19,800円/初回のみ) 必須

## 設備項目

バルコニー・ベランダ/室内洗濯機置場/照明器具/バス・トイレ別/温水洗浄便座/インターネット対応/防犯カメラ/オートロック/TVモニター付きインターホン/エレベーター/エアコン付き/駐輪場/IHクッキングヒーター/インターネット無料/プロパンガス/カウンターキッチン/ケーブルテレビ(CATV)/宅配ボックス

## 物件概要

所在地	石川県金沢市本町2丁目12-4
沿革/最寄り駅	IRいしかわ鉄道/金沢駅徒歩6分
建物種別	賃貸マンション
施工/構造	1987年04月/鉄骨造
階建/総戸数	9階建(9階部分)
間取り	1K(洋6帖,K4帖)
専有面積	27.97㎡
契約形態	普通借家2年
入居日	2025年2月上旬
部屋向き	北

近隣情報

林病院：229m 百番マート：550m ファミリーマート：44m

crasco

GO賃貸・金沢駅前店 / 920-0853 石川県金沢市本町2-3-5  
TEL.076-222-1133 FAX.076-222-4040  
MAIL.ekimae@crasco.jp www.crasco.jp

情報公開日：2025年2月6日  
取引形態：代理  
国土交通大臣(2)第8818号



手数料の負担割合	貸主	0%	借主	100%
手数料の配分割合	元付	50%	客付	50%