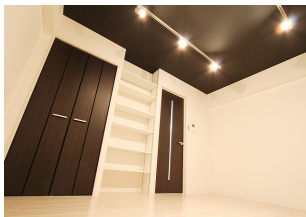


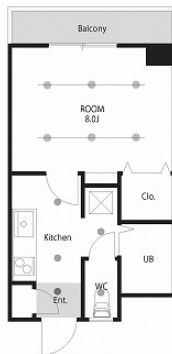
# 西川ハイツ 301

インターネット無料！リノベーション賃貸！

JR金沢駅西口から徒歩5分！交通アクセス良好です！駅前周辺の単身リノベーション部屋になります。駅前の単身物件にはリノベーション物件は少ないですよ！



## 間取り



お部屋の写真と間取りが現状と異なる場合は、現状を優先します。

## 設備項目

バルコニー・ベランダ / 室内洗濯機置場 / 照明器具 / バス・トイレ別 / 温水洗浄便座 / 防犯カメラ / TVモニター付きインターホン / エアコン付き / インターネット無料 / システムキッチン / 都市ガス / コンロ2口以上

近隣情報

春藤医院 : 309m 100番マート : 322m ファミリーマート : 282m

## 物件概要

所在地	石川県金沢市広岡3丁目1番23号
沿革 / 最寄り駅	IRいしかわ鉄道/金沢駅徒歩5分
建物種別	賃貸マンション
施工 / 構造	1989年11月 / RC(鉄筋コンクリート造)
階建 / 総戸数	4階建(3階部分)
間取り	1K(洋8帖,K3帖)
専有面積	24.7㎡
契約形態	普通借家2年
入居日	2024年12月上旬
部屋向き	東

## 月額賃料

家賃	¥50,000
共益費	¥4,000
駐車場	-
その他	水道料2,750円 / 浄水器リース料1,430円(税込み) / 暮らすコンシェルジュPrime + S 3,278円(税込み)

## 初期費用

敷金	2ヶ月
礼金	-
仲介手数料	(家賃 + 駐車場) × 消費税
その他	インターネット初回事務手数料11,000円(税込み) / 暮らすコンシェルジュ + S 加入金28,600円(税込み)
入居条件	法人契約の場合敷金礼金2ヶ月 家具はCGで配置しています。実際は家具付きではありません 火災保険料は暮らすコンシェルジュPrime+Sに含む 2024.11.18 解約
特約	法人契約 : 暮らすコンシェルジュライト (1,100円/月額)、暮らすコンシェルジュ加入金 (13,200円/初回のみ) 必須

crasco

金沢けやき通り店 / 920-0024 石川県金沢市西念4-24-21  
TEL.076-233-3010 FAX.076-233-3080  
MAIL.keyaki@crasco.jp www.crasco.jp

情報公開日 : 2024年10月22日  
取引形態 : 代理  
国土交通大臣 (2) 第8818号



手数料の負担割合	貸主	0%	借主	100%
手数料の配分割合	元付	50%	客付	50%