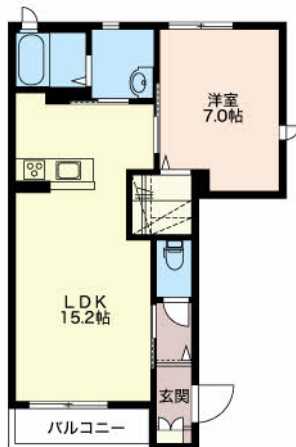


【S】 るんごふゅーめいまえ 101

積水ハウスの賃貸住宅シャーマゾン！ペット飼育可能物件！
 小型犬1匹のみ飼育可能！インターネット無料（w i - f i ）！オール電化
 ！広々リビングが魅力です



間取り



お部屋の写真と間取りが現状と異なる場合は、現状を優先します。

月額賃料

家賃	¥58,000
共益費	¥4,500
駐車場	¥3,300
その他	町費700円 / らくらくパートナー1,348円(税込み) / シャーマゾンライフSUPPORT 2 4880円(税込み)

初期費用

敷金	-
礼金	116000
仲介手数料	家賃 × 消費税
その他	クリーニング費78,100円(税込み) / らくらくパートナー33,000円(税込み)
入居条件	2024.10.31退去 小型犬1匹のみ飼育可 / 猫飼育不可 / 積水ハウス不動産管理 / クリーニング費(契約時)78,100円
特約	礼金は契約時に借主より貸主に支払われ返還されない金銭です。 保証料(33,000円)は、初回家賃引き落とし時に引き落とされます。 小型犬合計1匹のみ飼育可(猫飼育不可)

設備項目

独立洗面台 / 室内洗濯機置場 / コンロ2口以上 / 南向き / IHクッキングヒーター / 追い焚き機能付き / バス・トイレ別 / 温水洗浄便座 / TVモニターインターホン / エアコン付き / 照明器具 / トランクルーム / オール電化 / 駐輪場 / バルコニー・ベランダ / BSアンテナ / インターネット対応 / 駐車場2台以上 / インターネット無料 / カウンターキッチン / システムキッチン

東野病院 : 597m マルエー : 334m サークルK : 412m

近隣情報

物件概要

所在地	石川県小松市今江町6丁目12-1
沿革 / 最寄り駅	IRいしかわ鉄道 / 小松駅バス停 今江徒歩1分
建物種別	賃貸アパート
施工 / 構造	2011年09月 / 軽量鉄骨造
階建 / 総戸数	2階建(1階部分)
間取り	1LDK(洋7帖, LDK15.2帖)
専有面積	50.19㎡
契約形態	普通借家2年
入居日	申込中
部屋向き	南西

crasco

小松店 / 923-0801 石川県小松市園町八126-1
 TEL.0761-20-2626 FAX.0761-21-2626
 MAIL.komatu@crasco.jp www.crasco.jp

情報公開日 : 2024年11月23日
 取引形態 : 専任媒介
 国土交通大臣(2)第8818号



手数料の負担割合	貸主	0%	借主	100%
手数料の配分割合	元付	50%	客付	50%