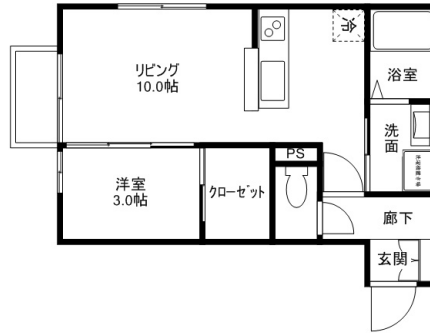


# ハイムリファインド 202

インターネット無料！オートロック付きで女性も安心です！  
システムキッチンでIHクッキングヒーターも設備で付いてます！金沢工業大学近く！充実設備で一人暮らしにオススメです！インターネット無料で使い放題！ご入居後簡単設定でお使い頂けます！



## 間取り



お部屋の写真と間取りが現状と異なる場合は、現状を優先します。

## 月額賃料

家賃	¥55,000
共益費	¥4,000
駐車料	¥3,300
その他	RL Support System + M3,300円(税込み)

## 初期費用

敷金	2ヶ月
礼金	-
仲介手数料	家賃 × 消費税
更新事務手数料	1.1ヶ月

## 設備項目

カウンターキッチン / 独立洗面台 / バルコニー・ベランダ / 室内洗濯機置場 / システムキッチン / 照明器具 / コンロ2口以上 / バス・トイレ別 / 温水洗浄便座 / 追い焚き機能付き / トランクルーム / ウォークインクローゼット / ケーブルテレビ(CATV) / オートロック / TVモニター付きインターホン / 駐輪場 / エアコン付き / インターネット無料 / IHクッキングヒーター / プロパンガス

## 物件概要

所在地	石川県野々市市扇が丘30 - 43
沿革 / 最寄り駅	IRいしかわ鉄道/金沢駅バス停 扇が丘徒歩 2分
建物種別	賃貸アパート
施工 / 構造	2009年01月 / 軽量鉄骨造
階建 / 総戸数	2階建(2階部分)
間取り	1LDK(洋3帖,LDK10帖)
専有面積	35.76㎡
契約形態	普通借家2年
入居日	2026年6月中旬
部屋向き	西

その他	鍵交換代金27,500円 / クラスコギャランティ 初回保証料65,600円(税込み) HIKESHI SAN13,200円(税込み)
入居条件	2026.5.29解約予定 保証人不要・代行 火災保険料はRL Support System + Mに含む。
特約	法人契約の場合:RLSS Light+M(2,090円/月額)、RLSS初回加入金(19,800円/税込)必須

近隣情報

さいとう内科医院 : 300m パロー金沢高尾店 : 600m  
ファミリーマート野々市扇が丘店 : 350m

crasco

GO賃貸・野々市店 / 921-8801 石川県野々市市御経塚2-256  
TEL.076-269-0606 FAX.076-269-0605  
MAIL.nonoit@crasco.jp www.crasco.jp

情報公開日 : 2026年5月9日  
取引形態 : 代理  
国土交通大臣 (3) 第8818号



手数料の負担割合	貸主	0%	借主	100%
手数料の配分割合	元付	50%	客付	50%