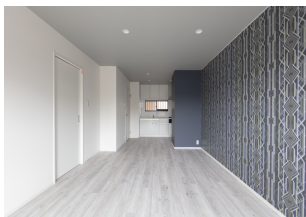


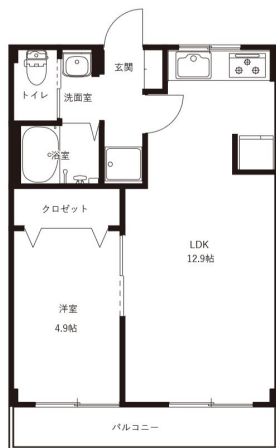
ドリームハウス松任 B102

広々とした1LDKのリノベーション物件です！

インターネット無料。キッチン交換（システムキッチン）、室内物干し付きで雨の日の洗濯物も安心。先着で駐車場2台契約可能。リノベーション物件。



間取り



お部屋の写真と間取りが現状と異なる場合は、現状を優先します。

設備項目

独立洗面台 / バルコニー・ベランダ / 室内洗濯機置場 / 照明器具 / バス・トイレ別 / 温水洗浄便座 / トランクルーム / BSアンテナ / ケーブルテレビ(CATV) / TVモニター付きインターホン / 駐車場2台以上 / エアコン付き / 駐輪場 / システムキッチン / インターネット無料 / プロパンガス

近隣情報

べんクリニック: 380m Aコープ新旭店: 210m
ファミリーマート白山新田店: 400m

物件概要

| | |
|-----------|----------------------|
| 所在地 | 石川県白山市新田町80-1 |
| 沿革 / 最寄り駅 | IRいしかわ鉄道/松任駅徒歩18分 |
| 建物種別 | 賃貸マンション |
| 施工 / 構造 | 1998年06月 / 鉄骨造 |
| 階建 / 総戸数 | 2階建(1階部分) |
| 間取り | 1LDK(洋4.9帖,LDK12.9帖) |
| 専有面積 | 41.29㎡ |
| 契約形態 | 普通借家2年 |
| 入居日 | 仮止中 |
| 部屋向き | 東 |

月額賃料

| | |
|-----|--|
| 家賃 | ¥56,000 |
| 共益費 | ¥4,000 |
| 駐車料 | - |
| その他 | 浄水器リース料1,430円(税込み) / 暮らすコンシェルジュPrime + S 3,278円(税込み) |

初期費用

| | |
|-------|---|
| 敷金 | 2ヶ月 |
| 礼金 | - |
| 仲介手数料 | (家賃 + 駐車料) × 消費税 |
| その他 | インターネット初回事務手数料11,000円(税込み) / ファイテック9,600円(税込み) / 暮らすコンシェルジュ + S 加入金28,600円(税込み) |
| 入居条件 | 2024.11.6解約予定 保証人不要・代行 火災保険料・消臭抗菌代は暮らすコンシェルジュPrime+Sに含む。 |
| 特約 | 法人契約: 暮らすコンシェルジュライト(1,100円/月額)、暮らすコンシェルジュ加入金(13,200円/初回のみ)必須 |

crasco

野々市店 / 921-8801 石川県野々市市御経塚2-256
TEL.076-269-0606 FAX.076-269-0605
MAIL.nonoiti@crasco.jp www.crasco.jp

情報公開日: 2024年12月4日
取引形態: 代理
国土交通大臣(2)第8818号



| | | | | |
|----------|----|-----|----|------|
| 手数料の負担割合 | 貸主 | 0% | 借主 | 100% |
| 手数料の配分割合 | 元付 | 50% | 客付 | 50% |