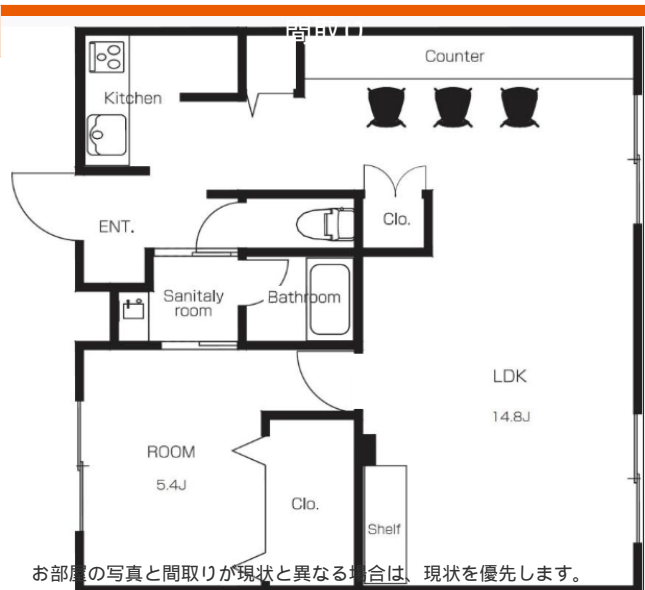


武蔵野ビル 303

賃貸ならではのおしゃれなリノベーション部屋！カフェLIFE
14帖の広々リビングでゆったりお過ごし頂けます。スーパー（業務スーパー）コンビニ（ローソン様）徒歩圏内！！日頃のお買い物に便利です！



月額賃料	
家賃	¥52,000
共益費	¥3,000
駐車料	¥4,400
その他	浄水器リース料1,430円(税込み) / 暮らすコンシェルジュPrime + S 3,278円(税込み)
初期費用	
敷金	2ヶ月
礼金	-
仲介手数料	家賃 × 消費税
その他	暮らすコンシェルジュ + S 加入金28,600円(税込み)
入居条件	家具はCGで配置しています。実際は家具付きではありません 火災保険料・消臭抗菌代は暮らすコンシェルジュPrime+Sに含む 2024.6.30解約予定
特約	法人契約：暮らすコンシェルジュライト（1,100円/月額）、暮らすコンシェルジュ加入金（13,200円/初回のみ）必須

設備項目	
室内洗濯機置場 / 独立洗面台 / バス・トイレ別 / 温水洗浄便座 / TVモニタ付きインターホン / エアコン付き / 照明器具 / 駐輪場 / バルコニー・ベランダ / BSアンテナ / コンロ2口以上 / プロパンガス / 南向き / システムキッチン	
近隣情報	小松眼科クリニック：789m 業務スーパー：155m ローソン：264m

物件概要	
所在地	石川県金沢市諸江町中丁158-1
沿革 / 最寄り駅	IRいしかわ鉄道/金沢駅バス停 南新保口徒歩7分
建物種別	賃貸マンション
施工 / 構造	1985年05月 / 鉄骨造
階建 / 総戸数	3階建(3階部分)
間取り	1LDK(LDK14.8帖,洋5.4帖)
専有面積	54.72㎡
契約形態	普通借家2年
入居日	即入居可
部屋向き	南



金沢けやき通り店 / 920-0024 石川県金沢市西念4-24-21
TEL.076-233-3010 FAX.076-233-3080
MAIL.keyaki@crasco.jp www.crasco.jp

情報公開日：2024年11月23日
取引形態：代理
国土交通大臣（2）第8818号



手数料の負担割合	貸主	0%	借主	100%
手数料の配分割合	元付	50%	客付	50%