

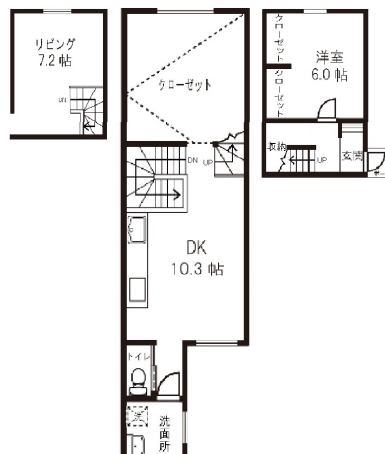
# アルベロ・グラジオC

オール電化でランニングコストを抑えられます。

ファミリー向けの金沢市鞍月のお部屋です。統一感のある内装、設備のデザインが非常に魅力的なお部屋です。広い収納、システムキッチン、追い焚き付きで設備も充実しています。主要道路へのアクセスも良好！



## 間取り



お部屋の写真と間取りが現状と異なる場合は、現状を優先します。

## 設備項目

オール電化 / 独立洗面台 / 室内洗濯機置場 / 照明器具 / バス・トイレ別 / 浴室乾燥機 / 温水洗浄便座 / 追い焚き機能付き / ウォークインクローゼット / TVモニタ付きインターホン / 駐車場2台以上 / エアコン付き / インターネット無料 / IHキッチン / グヒーター / システムキッチン / コンロ2口以上

近隣情報

## 物件概要

所在地	石川県金沢市鞍月4丁目48番地2
沿革 / 最寄り駅	I R いしかわ鉄道/金沢駅バス停 県庁前徒歩 7分
建物種別	賃貸アパート
施工 / 構造	2017年06月 / 木造
階建 / 総戸数	2階建(1階部分)
間取り	2LDK(LDK10.3帖,洋8帖,洋7.2帖)
専有面積	74.57㎡
契約形態	普通借家2年
入居日	仮止中
部屋向き	西

## 月額賃料

家賃	¥87,000
共益費	¥4,000
駐車料	¥6,600
その他	浄水器リース料1,430円(税込み) / 暮らすコンシェルジュPrime + S 3,278円(税込み)

## 初期費用

敷金	2ヶ月
礼金	2ヶ月
仲介手数料	家賃 × 消費税
その他	暮らすコンシェルジュ + S 加入金31,900円(税込み)
入居条件	火災保険料は暮らすコンシェルジュPrime+Sに含む 2024.10.5解約
特約	法人契約：暮らすコンシェルジュライト(1,100円/月額)、暮らすコンシェルジュ加入金(13,200円/初回のみ)必須

crasco

金沢けやき通り店 / 920-0024 石川県金沢市西念4-24-21  
TEL.076-233-3010 FAX.076-233-3080  
MAIL.keyaki@crasco.jp www.crasco.jp

情報公開日：2024年11月22日  
取引形態：代理  
国土交通大臣(2)第8818号



手数料の負担割合	貸主	0%	借主	100%
手数料の配分割合	元付	50%	客付	50%