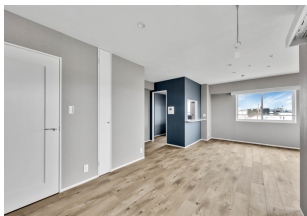
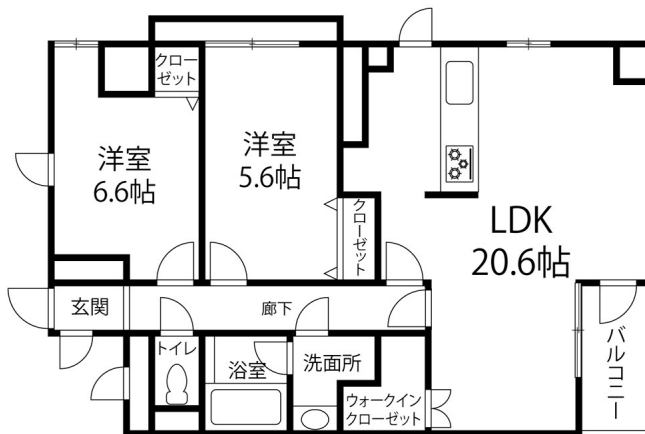


# 四季の街 ドゥ・モンターニュ花 306

インターネット無料！ご入居した日からご利用可能です。  
金沢市藤江のオートロック・防犯カメラ付きのハイグレードマンション。  
単身者向けやファミリー向けのお部屋がございます。利便性と暮らしやすさで好評の石川県庁エリア、金沢駅にも車で10分です。



## 間取り



お部屋の写真と間取りが現状と異なる場合は、現状を優先します。

## 物件概要

所在地	石川県金沢市藤江北2丁目310
沿革/最寄り駅	北陸本線/金沢駅バス停 藤江北徒歩1分
建物種別	賃貸マンション
施工/構造	2001年03月/RC(鉄筋コンクリート造)
階建/総戸数	6階建(3階部分)
間取り	2LDK(洋6.6帖,洋5.6帖,LDK20.6帖)
専有面積	71.86㎡
契約形態	普通借家2年
入居日	即入居可
部屋向き	南

## 月額賃料

家賃	¥100,000
共益費	¥7,000
駐車料	¥5,500
その他	暮らすコンシェルジュプライム3,278円(税込み)

## 初期費用

敷金	2ヶ月
礼金	2ヶ月
仲介手数料	(家賃 + 駐車料) × 消費税
その他	暮らすコンシェルジュ加入金22,000円(税込み)
入居条件	家具はCGで配置しています。実際は家具付きではありません。火災保険料・消臭抗菌代は暮らすコンシェルジュプライムに含む
特約	居室内での石油ストーブ及びファンヒーター等の灯油使用の暖房は禁止です。又、居室内における結露については、換気等を行い、ご契約者(ご入居者)様の善良なる管理をお願いします。 法人契約: 暮らすコンシェルジュライト(1,100円/月額)、暮らすコンシェルジュ加入金(13,200円/初回のみ)必須

## 設備項目

独立洗面台/バルコニー・ベランダ/室内洗濯機置場/バス・トイレ別/浴室乾燥機/温水洗浄便座/追い焚き機能付き/トランクルーム/ケーブルテレビ(CATV)/防犯カメラ/オートロック/TVモニター付きインターホン/宅配ボックス/エレベーター/エアコン付き/駐輪場/インターネット無料/プロパンガス/南向き/ウォークインクローゼット/コンロ2口以上/システムキッチン/カウンターキッチン/照明器具

近隣情報	中央病院: 903m (株)大阪屋ショップ 大徳店: 588m ローソン: 178m
------	---



金沢けやき通り店 / 920-0024 石川県金沢市西念4-24-21  
TEL.076-233-3010 FAX.076-233-3080  
MAIL.keyaki@crasco.jp www.crasco.jp

情報公開日: 2022年12月8日  
取引形態: 代理  
国土交通大臣(2)第8818号



手数料の負担割合	貸主	0%	借主	100%
手数料の配分割合	元付	50%	客付	50%