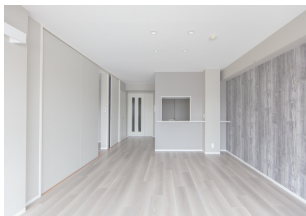


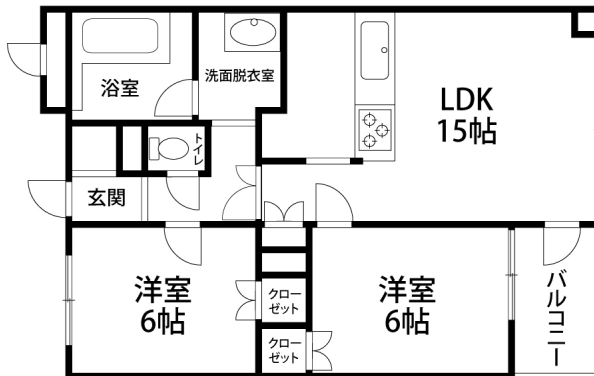
# 四季の街 ドゥ・モンターニュ花 203

インターネット無料！室内リノベーション済みになります！

金沢市藤江のオートロック・防犯カメラ付きのハイグレードマンション。  
単身者向けやファミリー向けのお部屋がございます。利便性と暮らしやす  
さで好評の石川県庁エリア、金沢駅にも車で10分です。



## 間取り



お部屋の写真と間取りが現状と異なる場合は、現状を優先します。

## 設備項目

独立洗面台 / バルコニー・ベランダ / 室内洗濯機置場 / バス・トイレ別 / 浴室乾燥機 / 温水洗浄便座 / 追い焚き機能付き / トランクルーム / ケーブルテレビ(CATV) / オートロック / 宅配ボックス / エレベーター / エアコン付き / 南向き / システムキッチン / TVモニター付きインターホン / 防犯カメラ / インターネット無料 / コンロ2口以上 / プロパンガス / カウンターキッチン / 照明器具

近隣情報

中央病院：903m (株)大阪屋ショップ 大徳店：588m  
ローソン：178m

## 物件概要

所在地	石川県金沢市藤江北2丁目310
沿革 / 最寄り駅	IRいしかわ鉄道/金沢駅バス停 藤江北徒歩1分
建物種別	賃貸マンション
施工 / 構造	2001年03月 / RC(鉄筋コンクリート造)
階建 / 総戸数	6階建(2階部分)
間取り	2LDK(洋6帖,洋6帖,LDK15帖)
専有面積	58.56㎡
契約形態	普通借家2年
入居日	即入居可
部屋向き	南

## 月額賃料

家賃	¥87,000
共益費	¥6,500
駐車場	¥5,500
その他	浄水器リース料1,430円(税込み) / 暮らすコンシェルジュPrime + S3,278円(税込み)

## 初期費用

敷金	2ヶ月
礼金	2ヶ月
仲介手数料	家賃 × 消費税
その他	暮らすコンシェルジュ + S 加入金31,900円(税込み)
入居条件	家具はCGで配置しています。実際は家具付きではありません 火災保険料は暮らすコンシェルジュPrime+Sに含む 2024.8.23解約
特約	居室内での石油ストーブ及びファンヒーター等の灯油使用の暖房は禁止です。又、居室内における結露については、換気等を行い、ご契約者(ご入居者)様の善良なる管理をお願いします。 法人契約：暮らすコンシェルジュライト(1,100円/月額)、暮らすコンシェルジュ加入金(13,200円/初回のみ)必須

crasco

金沢けやき通り店 / 920-0024 石川県金沢市西念4-24-21  
TEL.076-233-3010 FAX.076-233-3080  
MAIL.keyaki@crasco.jp www.crasco.jp

情報公開日：2024年11月21日  
取引形態：代理  
国土交通大臣(2)第8818号



手数料の負担割合	貸主	0%	借主	100%
手数料の配分割合	元付	50%	客付	50%