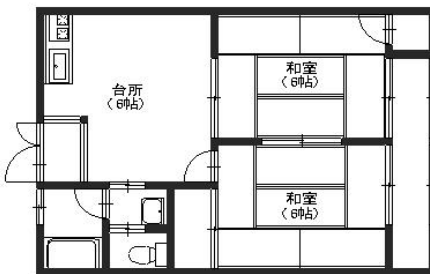


# リージェントヨシモト 202

広々と使える間取りです！インターネット使用料無料です！  
県庁エリアにございます物件です！スーパーやドラッグストア、コンビニ  
等生活に必要な施設が揃っております！



## 間取り



お部屋の写真と間取りが現状と異なる場合は、現状を優先します。

## 設備項目

独立洗面台 / 室内洗濯機置場 / バス・トイレ別 / ケーブルテレビ(CATV) / エアコン  
付き / インターネット無料 / プロパンガス / 南向き / 照明器具

近隣情報

金沢西病院 : 655m 大阪屋ショップ大徳店 : 400m  
ファミリーマート : 168m

## 物件概要

所在地	石川県金沢市藤江北3丁目326
沿革 / 最寄り駅	IRいしかわ鉄道/金沢駅バス停 藤江徒歩7分
建物種別	賃貸アパート
施工 / 構造	1985年03月 / 木造
階建 / 総戸数	2階建(2階部分)
間取り	2DK(和6帖,和6帖,DK6帖)
専有面積	44.72㎡
契約形態	普通借家2年
入居日	相談
部屋向き	南

## 月額賃料

家賃	¥34,000
共益費	¥4,000
駐車料	¥3,300
その他	浄水器リース料1,430円(税込み) / 暮らすコンシェルジュPrime + S 3,278円(税込み)

## 初期費用

敷金	2ヶ月
礼金	-
仲介手数料	家賃 × 消費税
その他	インターネット初回事務手数料11,000円(税込み) 畳表替え72,600円(税込み) 暮らすコンシェルジュ + S 加入金25,300円(税込み)
入居条件	短期解約違約金有り(2年未満:家賃の1ヵ月分) 火災 保険料は暮らすコンシェルジュPrime+Sに含む 家具 はCGで配置しています。実際は家具付きではありません
特約	法人契約 : 暮らすコンシェルジュライト (1,100円/月 額)、暮らすコンシェルジュ加入金 (13,200円/初回の み) 必須

crasco

金沢けやき通り店 / 920-0024 石川県金沢市西念4-24-21  
TEL.076-233-3010 FAX.076-233-3080  
MAIL.keyaki@crasco.jp www.crasco.jp

情報公開日 : 2024年11月25日  
取引形態 : 代理  
国土交通大臣 (2) 第8818号



手数料の負担割合	貸主	0%	借主	100%
手数料の配分割合	元付	50%	客付	50%