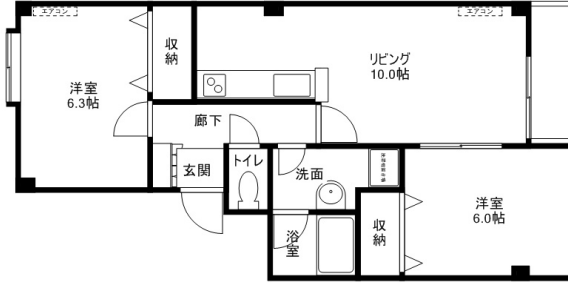


ラフィーネ畝田 306

インターネット無料！リノベーション物件！

ローソンまで徒歩2分。アピタタウン金沢ベイ店近く生活に便利な立地です。シューズボックスがたっぷり大容量サイズになっております。靴の好きの方にもオススメです



お部屋の写真と間取りが現状と異なる場合は、現状を優先します。

設備項目

独立洗面台 / バルコニー・ベランダ / 室内洗濯機置場 / 照明器具 / コンロ2口以上 / パス・トイレ別 / 温水洗浄便座 / トランクルーム / BSアンテナ / 防犯カメラ / TV モニタ付きインターホン / 駐車場2台以上 / エアコン付き / 駐輪場 / インターネット無料 / プロパンガス / システムキッチン

近隣情報

中央病院：1482m ユーストア：600m ローソン：270m

物件概要

所在地	石川県金沢市畝田中2丁目184
沿革 / 最寄り駅	IRいしかわ鉄道/金沢駅バス停 畝田中徒歩4分
建物種別	賃貸マンション
施工 / 構造	1995年03月 / 鉄骨造
階建 / 総戸数	3階建(3階部分)
間取り	2LDK(LDK10帖,洋6帖,洋6.3帖)
専有面積	51.64㎡
契約形態	普通借家2年
入居日	2025年4月下旬
部屋向き	東

月額賃料

家賃	¥61,000
共益費	¥4,000
駐車料	¥5,500
その他	暮らすコンシェルジュPrime + M3,993円(税込み)

初期費用

敷金	2ヶ月
礼金	-
仲介手数料	家賃 × 消費税
その他	インターネット初回事務手数料11,000円(税込み) 暮らすコンシェルジュ + M加入金28,600円(税込み)
入居条件	家具はCGで配置しています。実際は家具付きではありません 火災保険料は暮らすコンシェルジュPrime+Mを含む 2025.4.7解約
特約	法人契約：暮らすコンシェルジュライト(1,100円/月額)、暮らすコンシェルジュ加入金(13,200円/初回のみ)必須

crasco

GO賃貸・金沢けやき通り店 / 920-0024 石川県金沢市西念4-24-21

TEL.076-233-3010 FAX.076-233-3080

MAIL.keyaki@crasco.jp www.crasco.jp

情報公開日：2025年4月5日

取引形態：代理

国土交通大臣(2)第8818号



手数料の負担割合	貸主	0%	借主	100%
手数料の配分割合	元付	50%	客付	50%