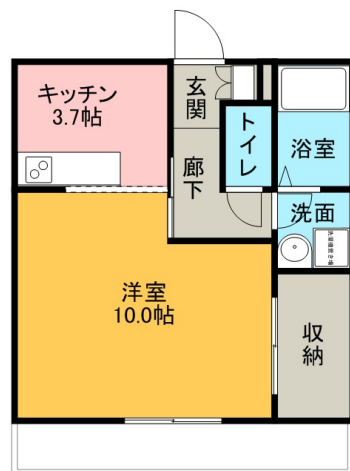
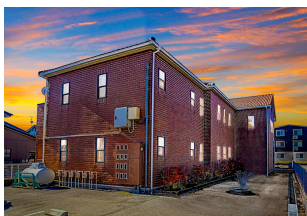


マノワール 103

【家賃1ヶ月フリーレント】インターネット月額無料！

スーパー、コンビニ、ドラッグストア徒歩圏内の好立地！！1Kには珍しい対面キッチンや独立洗面台、ウォークインクローゼットがついています。エントランス部分オートロックで防犯面も安心です。



お部屋の写真と間取りが現状と異なる場合は、現状を優先します。

設備項目

独立洗面台 / バルコニー・ベランダ / 室内洗濯機置場 / 照明器具 / バス・トイレ別 / 温水洗浄便座 / ウォークインクローゼット / BSアンテナ / ケーブルテレビ(CATV) / オートロック / エアコン付き / インターネット無料 / プロパンガス / 南向き / カウンターキッチン / TVモニター付きインターホン / コンロ2口以上

近隣情報

金沢西病院 : 396m (株)大阪屋ショップ 大徳店 : 901m
ローソン : 214m

物件概要

所在地	石川県金沢市藤江北1丁目498
沿革 / 最寄り駅	I R いしかわ鉄道/金沢駅バス停 藤江徒歩 8 分
建物種別	賃貸アパート
施工 / 構造	2002年11月 / 木造
階建 / 総戸数	2階建(1階部分)
間取り	1K(K3.7帖,洋10帖)
専有面積	34.78㎡
契約形態	普通借家2年
入居日	仮止中
部屋向き	南

月額賃料

家賃	¥53,000
共益費	¥4,500
駐車場	¥3,300
その他	暮らすコンシェルジュMiddle + M2,992円(税込み)

初期費用

敷金	-
礼金	-
仲介手数料	家賃 × 消費税
更新事務手数料	58,300円
その他	インターネット初回事務手数料11,000円(税込み) ライフあんしんプラス63,792円(税込み) 暮らすコンシェルジュ + M加入金28,600円(税込み)
入居条件	外国籍相談可 法人契約の場合は敷金2ヶ月礼金2ヶ月 家具はC Gで配置しています。実際は家具付きではありません。火災保険料は暮らすコンシェルジュMiddle+Mに含む
特約	法人契約：暮らすコンシェルジュLight + M (2,090円/月額)、暮らすコンシェルジュ + M加入金 (19,800円/初回のみ) 必須 ゼロ賃・ゼロリノッタを利用しない場合 1年未満の解約：家賃 + 共益費1ヶ月分の短期解約違約金有り

crasco

GO賃貸・金沢けやき通り店 / 920-0024 石川県金沢市西念4-24-21
TEL.076-233-3010 FAX.076-233-3080
MAIL.keyaki@crasco.jp www.crasco.jp

情報公開日：2025年12月25日
取引形態：代理
国土交通大臣（3）第8818号



手数料の負担割合	貸主	0%	借主	100%
手数料の配分割合	元付	50%	客付	50%