

# フォレスト26405

インターネット無料！ご入居した日からご利用可能です。

金沢市鞍月のマンション。単身者様向けからファミリー向けのお部屋がございます。国道8号線近くで、バス便の良い大通りも近く通勤にも困りません。コンビニ・スーパードラッグストアも近くお買い物に便利です。



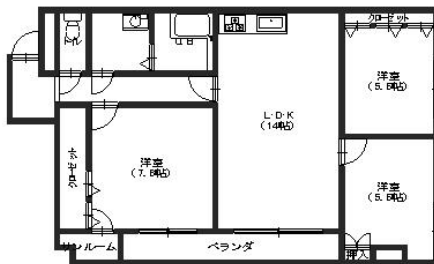
## 設備項目

独立洗面台 / サンルーム / バルコニー・ベランダ / 室内洗濯機置場 / 照明器具 / バス・トイレ別 / 温水洗浄便座 / 追い焚き機能付き / トランクルーム / ケーブルテレビ(CATV) / オートロック / TVモニター付きインターホン / 宅配ボックス / エレベーター / エアコン付き / 駐輪場 / インターネット無料 / IHキッチンヒーター / プロパンガス / 南向き / システムキッチン / コンロ2口以上

中央病院 : 394m ラ・ムー : 900m ファミリーマート : 552m

近隣情報

## 間取り



お部屋の写真と間取りが現状と異なる場合は、現状を優先します。

## 物件概要

所在地	石川県金沢市鞍月東1丁目65
沿革 / 最寄り駅	IRいしかわ鉄道/金沢駅バス停 中央病院口徒歩3分
建物種別	賃貸マンション
施工 / 構造	2003年03月 / RC(鉄筋コンクリート造)
階建 / 総戸数	6階建(4階部分)
間取り	3LDK(LDK14帖,洋7.8帖,洋5.6帖,洋5.5帖)
専有面積	76.94㎡
契約形態	普通借家2年
入居日	即入居可
部屋向き	南東

## 月額賃料

家賃	¥95,000
共益費	¥7,000
駐車料	¥5,500
その他	町費200円 / RL Support System + M3,300円(税込み)

## 初期費用

敷金	2ヶ月
礼金	-
仲介手数料	家賃 × 消費税
更新事務手数料	104,500円
その他	鍵交換代金22,000円 / クラスコギャランティ 初回保証料111,000円(税込み) / インターネット初回事務手数料11,000円(税込み)
入居条件	同タイプ、別部屋の画像です 家具はCGで配置しています。実際は家具付きではありません 火災保険料はRL Support System+Mに含む 2026.4.5解約
特約	法人契約の場合:RLSS Light+M(2,090円/月額)、RLSS初回加入金(19,800円/税込)必須

crasco

GO賃貸・金沢けやき通り店 / 920-0024 石川県金沢市西念4-24-21  
TEL.076-233-3010 FAX.076-233-3080  
MAIL.keyaki@crasco.jp www.crasco.jp

情報公開日：2026年4月28日  
取引形態：代理  
国土交通大臣（3）第8818号



手数料の負担割合	貸主	0%	借主	100%
手数料の配分割合	元付	50%	客付	50%