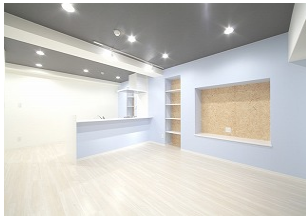


THE TERRACE 403

【renotta】リノベーション済み！

オシャレな雰囲気のリノッタ物件！サンルーム付きで雨の多い北陸でも安心して洗濯物干せます。



間取り



お部屋の写真と間取りが現状と異なる場合は、現状を優先します。

月額賃料

家賃	¥74,000
共益費	¥6,000
駐車料	¥5,500
その他	町費200円 / 浄水器リース料1,430円(税込み) / 暮らすコンシェルジュPrime + S 3,278円(税込み)

初期費用

敷金	2ヶ月
礼金	-
仲介手数料	家賃 × 消費税
その他	暮らすコンシェルジュ + S 加入金28,600円(税込み)
入居条件	法人契約の場合は、礼金2ヶ月 家具はCGで配置しています。実際は家具付きではありません 火災保険料は暮らすコンシェルジュPrime+Sに含む 2024.10.1解約
特約	-

設備項目

独立洗面台 / サンルーム / バルコニー・ベランダ / 室内洗濯機置場 / 照明器具 / パス・トイレ別 / 温水洗浄便座 / ウォークインクローゼット / BSアンテナ / TVモニター付きインターホン / エレベーター / エアコン付き / 駐輪場 / プロパンガス / 南向き / システムキッチン

物件概要

所在地	石川県金沢市松村5丁目278-1
沿革 / 最寄り駅	IRいしかわ鉄道/金沢駅バス停 畷田徒歩1分
建物種別	賃貸マンション
施工 / 構造	1989年10月 / RC(鉄筋コンクリート造)
階建 / 総戸数	5階建(4階部分)
間取り	2LDK(LDK18帖,洋5帖,洋6.5帖)
専有面積	75.6㎡
契約形態	普通借家2年
入居日	2024年10月中旬
部屋向き	南

近隣情報

金沢西病院 : 1470m 大阪屋ショップ : 650m セブンイレブン : 550m

crasco

金沢けやき通り店 / 920-0024 石川県金沢市西念4-24-21
TEL.076-233-3010 FAX.076-233-3080
MAIL.keyaki@crasco.jp www.crasco.jp

情報公開日 : 2024年9月20日
取引形態 : 代理
国土交通大臣(2)第8818号



手数料の負担割合	貸主	0%	借主	100%
手数料の配分割合	元付	50%	客付	50%