

シティハイム藤 105

リノベーション物件！インターネット月額使用料無料！

～MIRACLE LIFE～光と木と色で曖昧に仕切られたスイートルーム。木のルーバーから溢れる光のスリット、そして全面に配色されたミラクルカラー。



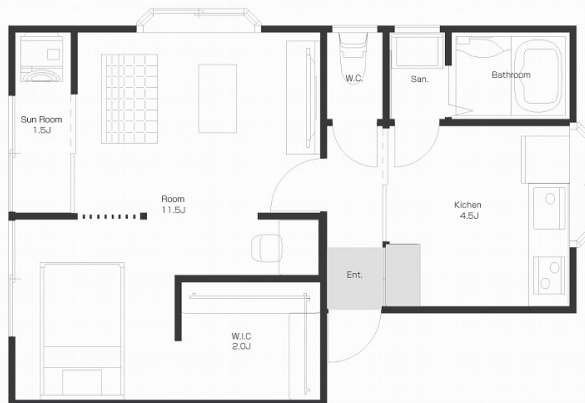
設備項目

独立洗面台 / サンルーム / 室内洗濯機置場 / 照明器具 / バス・トイレ別 / 温水洗浄便座 / ウォークインクローゼット / BSアンテナ / TVモニタ付きインターホン / エアコン付き / インターネット無料 / システムキッチン / プロパンガス / 南向き / コンロ2口以上

近隣情報

金沢西病院：146m マックスバリュ金沢駅西本町店：748m
ローソン：464m

間取り



お部屋の写真と間取りが現状と異なる場合は、現状を優先します。

物件概要

所在地	石川県金沢市藤江北1丁目551
沿革 / 最寄り駅	IRいしかわ鉄道/金沢駅バス停 藤江徒歩 5分
建物種別	賃貸アパート
施工 / 構造	1989年10月 / 木造
階建 / 総戸数	2階建(1階部分)
間取り	1DK(洋11.5帖,DK4.5帖)
専有面積	44.62㎡
契約形態	普通借家2年
入居日	2026年6月下旬
部屋向き	南

月額賃料

家賃	¥50,000
共益費	¥4,000
駐車料	¥3,300
その他	RL Support System + M3,300円(税込み)

初期費用

敷金	2ヶ月
礼金	-
仲介手数料	家賃 × 消費税
更新事務手数料	55,000円
その他	鍵交換代金27,500円 / クラスコギャランティ 初回保証料60,600円(税込み) インターネット初回事務手数料11,000円(税込み)
入居条件	原状回復費:実費精算 家具はCGで配置しています。実際は家具付きではありません 火災保険料はRL Support System+Mに含む 2026.6.14解約
特約	法人契約の場合:RLSS Light+M(2,090円/月額)、RLSS初回加入金(19,800円/税込)必須

crasco

GO賃貸・金沢けやき通り店 / 920-0024 石川県金沢市西念4-24-21
TEL.076-233-3010 FAX.076-233-3080
MAIL.keyaki@crasco.jp www.crasco.jp

情報公開日：2026年4月10日
取引形態：代理
国土交通大臣（3）第8818号



手数料の負担割合	貸主	0%	借主	100%
手数料の配分割合	元付	50%	客付	50%