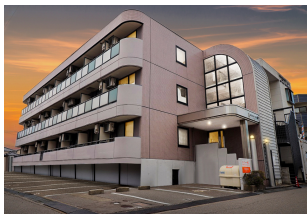


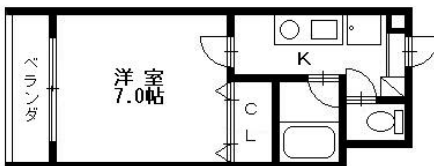
コンフォート藤江 107

[ゼロ賃]敷金礼金0円!初月賃料1ヵ月無料!

金沢市藤江の単身者向けのお部屋です。インターネット無料でご入居日からご利用いただけます。バス便の良い金石街道や国道8号線にもアクセス良好!ドラッグストアやスーパー・コンビニも近くお買い物に便利です。



間取り



お部屋の写真と間取りが現状と異なる場合は、現状を優先します。

月額賃料

家賃	¥40,000
共益費	¥4,000
駐車料	¥4,950
その他	浄水器リース料1,430円(税込み)/暮らすコンシェルジュMiddle+S2,090円(税込み)

初期費用

敷金	-
礼金	-
仲介手数料	家賃 × 消費税
その他	インターネット初回事務手数料11,000円(税込み) ライフあんしんプラス52,470円(税込み) 暮らすコンシェルジュ+S加入金28,600円(税込み)
入居条件	短期解約違約金有り(1年未満:家賃の2ヶ月分・1年以上2年未満:家賃の1ヵ月分) 家具はCGで配置しています。実際は家具付きではありません 火災保険料は暮らすコンシェルジュMiddle+Sに含む 2024.10.31解約
特約	法人契約:暮らすコンシェルジュライト(1,100円/月額)、暮らすコンシェルジュ加入金(13,200円/初回のみ)必須

設備項目

バルコニー・ベランダ/室内洗濯機置場/照明器具/バス・トイレ別/温水洗浄便座/BSアンテナ/TVモニタ付きインターホン/エアコン付き/駐輪場/インターネット無料/IHクッキングヒーター/プロパンガス/南向き

物件概要

所在地	石川県金沢市藤江南3丁目167
沿革/最寄り駅	IRいしかわ鉄道/金沢駅バス停 藤江徒歩2分
建物種別	賃貸マンション
施工/構造	1991年04月/鉄骨造
階建/総戸数	3階建(1階部分)
間取り	1K(洋7帖,K3帖)
専有面積	22.8㎡
契約形態	普通借家2年
入居日	2024年11月下旬
部屋向き	南

近隣情報

金沢西病院:613m (株)大阪屋ショップ 大徳店:241m
デイリーヤマザキ:400m

crasco

金沢けやき通り店 / 920-0024 石川県金沢市西念4-24-21
TEL.076-233-3010 FAX.076-233-3080
MAIL.keyaki@crasco.jp www.crasco.jp

情報公開日:2024年11月1日
取引形態:代理
国土交通大臣(2)第8818号



手数料の負担割合	貸主	0%	借主	100%
手数料の配分割合	元付	50%	客付	50%