

# コンフォートテラス2

新Wゼロ！敷金礼金0で初期費用抑えることができます！

金沢市藤江のメゾネットタイプ2LDKのお部屋です。インターネット無料でご入居した日からご利用可能です。国道8号線・バス便の良い金石街道もすぐ近くなので通勤に便利です。スーパー・コンビニも近いです。



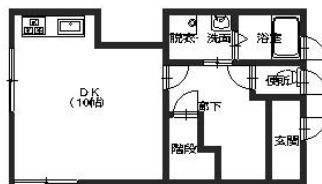
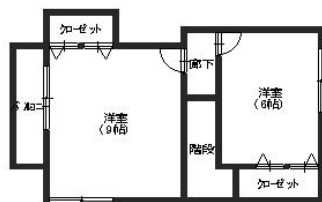
## 設備項目

独立洗面台 / バルコニー・ベランダ / 室内洗濯機置場 / 照明器具 / メゾネット / バス・トイレ別 / 温水洗浄便座 / トランクルーム / ケーブルテレビ(CATV) / TVモニター付きインターホン / 駐車場2台以上 / エアコン付き / インターネット無料 / プロパンガス / 南向き

近隣情報

金沢西病院: 527m (株)大阪屋ショップ 大徳店: 438m  
デイリーヤマザキ: 485m

## 間取り



お部屋の写真と間取りが現状と異なる場合は、現状を優先します。

## 物件概要

所在地	石川県金沢市藤江南3丁目49
沿革 / 最寄り駅	IRいしかわ鉄道/金沢駅バス停 藤江バス停徒歩3分
建物種別	賃貸アパート
施工 / 構造	2002年09月 / 木造
階建 / 総戸数	2階建(1階部分)
間取り	2LDK(LDK10帖,洋6帖,洋9帖)
専有面積	65.46㎡
契約形態	普通借家2年
入居日	即入居可
部屋向き	南

## 月額賃料

家賃	¥58,000
共益費	¥2,500
駐車場	¥6,600
その他	浄水器リース料1,430円(税込み) / 暮らすコンシェルジュMiddle + S 2,090円(税込み)

## 初期費用

敷金	-
礼金	-
仲介手数料	家賃 × 消費税
その他	インターネット初回事務手数料11,000円(税込み) ライフあんしんプラス70,620円(税込み) 暮らすコンシェルジュ + S 加入金28,600円(税込み)
入居条件	火災保険料は暮らすコンシェルジュMiddle+Sを含む 2024.10.14解約
特約	法人契約: 暮らすコンシェルジュライト(1,100円/月額)、暮らすコンシェルジュ加入金(13,200円/初回のみ)必須

crasco

金沢けやき通り店 / 920-0024 石川県金沢市西念4-24-21  
TEL.076-233-3010 FAX.076-233-3080  
MAIL.keyaki@crasco.jp www.crasco.jp

情報公開日: 2024年10月29日  
取引形態: 代理  
国土交通大臣(2)第8818号



手数料の負担割合	貸主	0%	借主	100%
手数料の配分割合	元付	50%	客付	50%