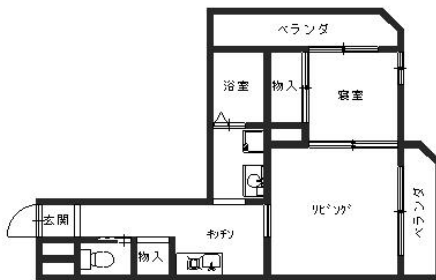


# リビオン駅西 301

エントランスオートロック付きで防犯に配慮した物件です。  
金沢市駅西エリアの単身者・新婚さん向けのお部屋です。金沢駅徒歩圏内！  
！バス便の良い大通りに近く通勤にも便利です。コンビニやショッピングセンターもあるので日常のお買い物に便利！



お部屋の写真と間取りが現状と異なる場合は、現状を優先します。

## 設備項目

独立洗面台 / バルコニー・ベランダ / 室内洗濯機置場 / 照明器具 / バス・トイレ別 / 温水洗浄便座 / ウォークインクローゼット / ケーブルテレビ(CATV) / オートロック / TVモニター付きインターホン / エレベーター / エアコン付き / 駐輪場 / プロパンガス / システムキッチン / コンロ2口以上

近隣情報

川辺歯科医院 : 94m アル・プラザ金沢 : 550m  
ファミリーマート : 132m

## 物件概要

所在地	石川県金沢市北安江4丁目1 - 14
沿革 / 最寄り駅	IRいしかわ鉄道/金沢駅バス停 西念東徒歩 2分
建物種別	賃貸マンション
施工 / 構造	2001年03月 / 鉄骨造
階建 / 総戸数	5階建(3階部分)
間取り	2K(K2.9帖,洋3.6帖,洋6.4帖)
専有面積	32.85㎡
契約形態	普通借家2年
入居日	2025年5月中旬
部屋向き	東

## 月額賃料

家賃	¥58,000
共益費	¥5,500
駐車料	-
その他	暮らすコンシェルジュPrime + M3,993円(税込み)

## 初期費用

敷金	2ヶ月
礼金	-
仲介手数料	(家賃 + 駐車料) × 消費税
その他	暮らすコンシェルジュ + M加入金28,600円(税込み)
入居条件	喫煙不可 法人契約の場合敷金礼金2ヶ月 同タイプ、別部屋の画像です 火災保険料は暮らすコンシェルジュPrime+Mに含む 2025.4.30解約
特約	法人契約 : 暮らすコンシェルジュLight + M (2,090円/月額)、暮らすコンシェルジュ + M加入金 (19,800円/初回のみ) 必須

crasco

GO賃貸・金沢けやき通り店 / 920-0024 石川県金沢市西念4-24-21  
TEL.076-233-3010 FAX.076-233-3080  
MAIL.keyaki@crasco.jp www.crasco.jp

情報公開日 : 2025年4月5日  
取引形態 : 代理  
国土交通大臣 (2) 第8818号



手数料の負担割合	貸主	0%	借主	100%
手数料の配分割合	元付	50%	客付	50%