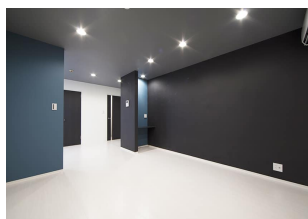
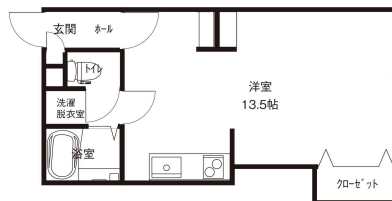


リバー浅ノ川 108

インターネット無料！ご入居したその日からご利用可能です！！
リノベーションされたお部屋です。使いやすい1DKで単身者さん向けのお部屋です！！ショッピングモール（イータウン金沢）コンビニ（セブンイレブン）が徒歩圏内で日頃のお買い物に便利です！！



間取り



お部屋の写真と間取りが現状と異なる場合は、現状を優先します。

設備項目

室内洗濯機置場 / 照明器具 / バス・トイレ別 / 温水洗浄便座 / トランクルーム / BSアンテナ / ケーブルテレビ(CATV) / 防犯カメラ / TVモニターインターホン / エアコン付き / インターネット無料 / システムキッチン / プロパンガス / 南向き / コンロ2口以上

近隣情報

金沢社会保険病院：386m スーパーセンタームサシ：656m
セブンイレブン：950m

物件概要

所在地	石川県金沢市浅野本町ホ225 - 4
沿革 / 最寄り駅	IRいしかわ鉄道/金沢駅バス停 高柳イータウン前徒歩9分
建物種別	賃貸アパート
施工 / 構造	1989年03月 / 木造
階建 / 総戸数	2階建(1階部分)
間取り	1DK(DK13.5帖)
専有面積	31.09㎡
契約形態	普通借家2年
入居日	仮止中
部屋向き	南

月額賃料

家賃	¥42,000
共益費	¥4,000
駐車場料	¥3,300
その他	暮らすコンシェルジュPrime + M3,993円(税込み)

初期費用

敷金	2ヶ月
礼金	-
仲介手数料	家賃 × 消費税
その他	インターネット初回事務手数料11,000円(税込み) 暮らすコンシェルジュ + M加入金28,600円(税込み)
入居条件	原状回復費:実費精算 家具はCGで配置しています。 実際は家具付きではありません 火災保険料は暮らす コンシェルジュPrime+Mに含む
特約	法人契約：暮らすコンシェルジュLight + M (2,090円/ 月額)、暮らすコンシェルジュ + M加入金 (19,800円/ 初回のみ) 必須

crasco

金沢けやき通り店 / 920-0024 石川県金沢市西念4-24-21
TEL.076-233-3010 FAX.076-233-3080
MAIL.keyaki@crasco.jp www.crasco.jp

情報公開日：2024年12月23日
取引形態：代理
国土交通大臣（2）第8818号



手数料の負担割合	貸主	0%	借主	100%
手数料の配分割合	元付	50%	客付	50%