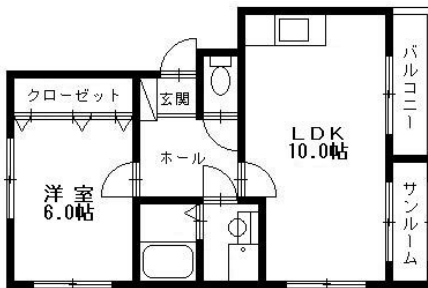


アンソレイユ 102

エアコン2台付き！アビタタウン金沢ベイ近く！全部屋角部屋。
金沢市鞍月の単身者・新婚向けのお部屋です。海側環状線に近く、白山方面や内灘方面に通勤の方にもオススメです。サンルーム付きで、雨の日が多い北陸の天気のお洗濯も安心ですね。広めのクローゼットが魅力的。



お部屋の写真と間取りが現状と異なる場合は、現状を優先します。

設備項目

独立洗面台 / サンルーム / バルコニー・ベランダ / 室内洗濯機置場 / 照明器具 / バス・トイレ別 / 温水洗浄便座 / トランクルーム / ケーブルテレビ(CATV) / TVモニター付きインターホン / エアコン付き / 駐輪場 / プロパンガス / 南向き

近隣情報

中央病院：1070m ユーストア：600m ローソン：651m

物件概要

所在地	石川県金沢市鞍月3丁目61
沿革 / 最寄り駅	IRいしかわ鉄道/金沢駅バス停 金沢西高前徒歩 6分
建物種別	賃貸マンション
施工 / 構造	2003年03月 / RC(鉄筋コンクリート造)
階建 / 総戸数	4階建(1階部分)
間取り	1LDK(LDK10帖,洋6帖)
専有面積	45.41㎡
契約形態	普通借家2年
入居日	仮止中
部屋向き	南

月額賃料

家賃	¥55,000
共益費	¥3,000
駐車料	¥4,400
その他	町費400円 / 暮らすコンシェルジュMiddle+M2,992円(税込み)

初期費用

敷金	-
礼金	-
仲介手数料	家賃 × 消費税
その他	ライフあんしんプラス65,792円(税込み) 暮らすコンシェルジュ + M加入金28,600円(税込み)
入居条件	法人契約の場合敷金礼金2か月 同タイプ、別部屋の画像です 火災保険料は暮らすコンシェルジュMiddle+Mに含む 2025.3.30解約
特約	法人契約：暮らすコンシェルジュLight+M(2,090円/月額)、暮らすコンシェルジュ+M加入金(19,800円/初回のみ)必須

crasco

GO賃貸・金沢けやき通り店 / 920-0024 石川県金沢市西念4-24-21
TEL.076-233-3010 FAX.076-233-3080
MAIL.keyaki@crasco.jp www.crasco.jp

情報公開日：2025年4月19日
取引形態：代理
国土交通大臣(2)第8818号



手数料の負担割合	貸主	0%	借主	100%
手数料の配分割合	元付	50%	客付	50%